

제품명: T2R43 토끼 다클론 항체

카탈로그 번호: APRab18570

연구용 전용

요약

설명	토끼 다클론 항체
숙주	토끼
적용	WB, ELISA
반응성	인간 쥐 마우스
결합	비결합
변형	수정치 없음
아이소타입	IgG
클론성	다클론
형태	액체
농도	1mg/ml
Storage	Aliquot 하여 -20°C 에 보관(12개월 유효). 냉동/해동 반복을 피하십시오.
Shipping	Ice bags
버퍼	글리세롤 50%, 보르덴탈 0.5%, 산구방제인 0.02%를 함유한 PBS 용액
정제	천상정제

적용

희석 비율	WB 1:500-1:2000, ELISA 1:10000-1:20000
분자량	35kDa

항원 정보

유전자명	TAS2R43
다른 이름	TAS2R43; Taste receptor type 2 member 43; T2R43; Taste receptor type 2 member 52; T2R52
유전자 ID	259289.0
SwissProt ID	P59537
면역원	이 항원은 인간 TAS2R43 에서 유한한 펩타이드를 사용하여 생성되었습니다. 아민산 범위 124-173

배경

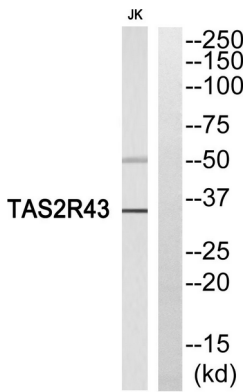
TAS2R43 은 대류 TAS2R 수용체 계열에 속한다. TAS2R 은 각 수용체 세포에 발현되며, 단백질 결합 2 차 신호 전달 경로를 통해 맛을 매개한다 (Conte et al., 2002 [PubMed 12584440]). TAS2R 에 대한 정보는 MIM 604791 을 참조하십시오. OMIM 제 2009 년 3 월 16 일 갱신되었습니다. 인간 TAS2R43 은 인간 TAS2R43 유전자에 의해 암호화되는 단백질로, 124-173 아미노산 범위를 가진다. 이 단백질은 PLC- β 2 활성을 매개하며 TRPM5 의 게이트를 유발할 수 있다 (유사 예: 인간 TAS2R43). TAS2R43 은 TAS2R 계열의 다른 구성원들과 마찬가지로 맛을 매개한다.

, 기타 다른 바이러스는 저단위 민감도에 의해 감염될 수 있으며, 기타 다른 바이러스를 감염시킬 수 있는 G-단백질 수용체 T2R 계열에 합쳐진 특이성 하다가 수용체의 일부 특이성 유전자에 의해 감염될 수 있습니다.

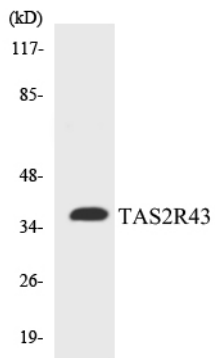
연구 분야

맛짚달

이미지 데이터



TAS2R43 항에 대한 위단 분석은 오직 TAS2R43 단백질만을 나타냅니다.



TAS2R43 항을 사용하여 COLO205 세포에서 위단 분석을 수행했습니다.