

제품명: T2R39 토끼 다클론 항체

카탈로그 번호: APRab18566

연구용 전용

요약

| | |
|----------|---------------------------------------------------|
| 설명 | 토끼 다클론 항체 |
| 숙주 | 토끼 |
| 적용 | WB, ICC/IF, ELISA |
| 반응성 | 인간 췌장 |
| 결합 | 비결합 |
| 변형 | 수정치 없음 |
| 아이소타입 | IgG |
| 클론성 | 다클론 |
| 형태 | 액체 |
| 농도 | 1mg/ml |
| Storage | Aliquot 하여 -20°C 에 보관(12 개월 유효). 냉동/해동 반복을 피하십시오. |
| Shipping | Ice bags |
| 버퍼 | 글리세롤 50%, 보오덴탈 0.5%, 산기방제 N 0.02%를 함유한 PBS 용액 |
| 정제 | 천상정제 |

적용

| | |
|-------|-------------------------------------------------------------|
| 희석 비율 | WB 1:500-1:2000, ICC/IF 1:200-1:1000, ELISA 1:10000-1:20000 |
| 분자량 | 36kDa |

항원 정보

| | |
|--------------|-----------------------------------------------------------------------------------------|
| 유전자명 | TAS2R39 |
| 다른 이름 | TAS2R39; Taste receptor type 2 member 39; T2R39; Taste receptor type 2 member 57; T2R57 |
| 유전자 ID | 259285.0 |
| SwissProt ID | P59534 |
| 면역원 | 이 항원은 인간 TAS2R39 에서 유래한 단백질을 사용하였습니다. 아민산 범위 218-267 |

배경

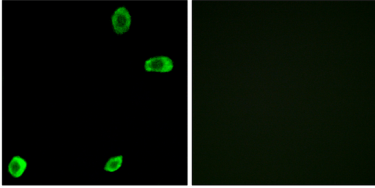
이 유전자에 코딩된 단백질은 녹차, 대나무, 콩아물류에 대해 맛을 감지하는 데 사용됩니다. 코딩된 단백질은 구강과 연관되어 있으며 과다 섭취를 유발할 수 있습니다. 이 유전자는 인종이 없습니다. [RefSeq] 제 2 015 년 12 월, 기능성 맛에 관여할 수 있는 유전자에 구강과 연관되어 있습니다. 특정 유전자 변형을 감지하는 데 관여할 수 있습니다. 유전자 발현은 알과 구강을 저위 PLIC- 베타2 활성을 매개하여 TR PM5 의 기능을 유발할 수 있습니다. 기타 대부분의 마시체는 제 1 수의 맛 화물체에 결합될 수 있습니다. 개별 마시체는 맛 지수를 결합할 수 있습니다. 유전자 발현 G- 단백질 결합 수용체 T2R 계열에 해당합니다. 조직 특성

: 효마수용체표지약물 특구유형양세포에만 발현된다

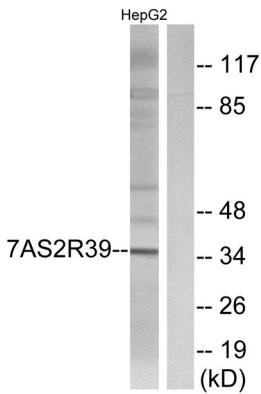
연구 분야

맛전달

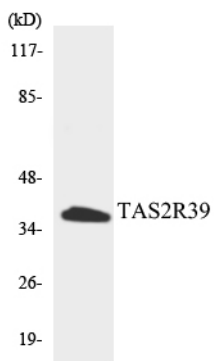
이미지 데이터



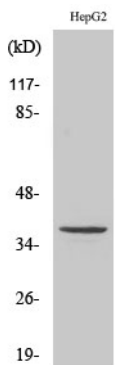
TAS2R39 항체를 용해A549 세포의면형분석 오른쪽은항체이로차한결이다



HepG2 세포용해물TAS2R39 항체를용해이로차한결이다 오른쪽은항체이로차한결이다



TAS2R39 항체를용해HepG2 세포용해물위로차한결이다



T2R39 다른항체를용해이로차한결이다