

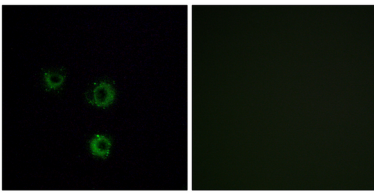


., 개타 대부분의 과자에는 소의 맛 향미를 더할 수 있습니다. 개타 과자에는 소의 맛을 구할 수 있습니다. 유성 G-단질 함유 식품 T2R 계열에 해당. 조특성 허귀상화 과자용 식품에 적합, 특히 구운 양식 식품에 적합합니다.

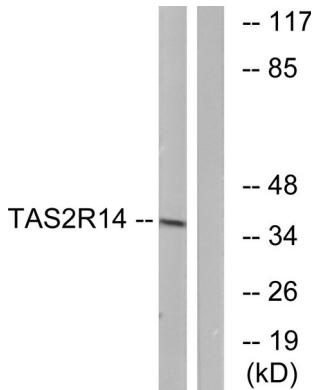
## 연구 분야

맛짚달

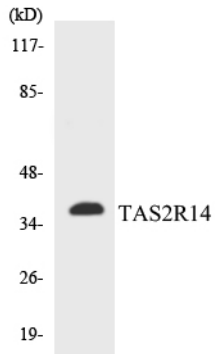
## 이미지 데이터



TAS2R14 항체를 용해 MCF7 세포의 면역형광 분석. 오른쪽 그림은 합성 단백질로 차한 결과입니다.



TAS2R14 항체를 용해 MCF-7 세포 용출물을 위한 분석. 오른쪽 그림은 합성 단백질로 차한 결과입니다.



TAS2R14 항체를 용해 COLO205 세포 용출물을 위한 분석. 결과입니다.