

제품명: T2R13 토끼 다클론 항체

카탈로그 번호: APRab18559

연구용 전용

요약

설명	토끼 다클론 항체
숙주	토끼
적용	WB, IHC, ELISA
반응성	인간 쥐 마우스
결합	비결합
변형	수정치 없음
아이소타입	IgG
클론성	다클론
형태	액체
농도	1mg/ml
Storage	Aliquot 하여 -20°C 에 보관(12 개월 유효). 냉동/해동 반복을 피하십시오.
Shipping	Ice bags
버퍼	글세롤 50%, 보르덴탈 0.5%, 산구방제인 0.02%를 함유한 PBS 용액
정제	천상정제

적용

희석 비율	WB 1:500-1:2000, IHC 1:50-1:300, ELISA 1:2000-1:20000
분자량	35kDa

항원 정보

유전자명	TAS2R13
다른 이름	TAS2R13; Taste receptor type 2 member 13; T2R13; Taste receptor family B member 3; TRB3
유전자 ID	50838.0
SwissProt ID	Q9N9V9
면역원	이 항원은 인간 TAS2R13 에서 유래한 항원임을 사용하여 생성되었습니다. 아미노산 범위: 123-172

배경

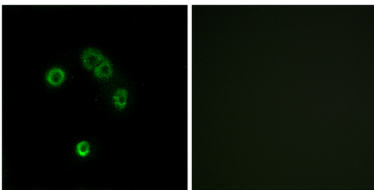
이 유전자는 G-단백질 수용체 superfamily 에 속하는 후각 수용체 계열에 속합니다. 이 단백질은 휘발성 휘발성 유기 화합물, 특히 휘발성 지방산에 특이적으로 결합합니다. 이 단백질은 큰 다량 단백질로 구성되어 있으며, 쥐와 인간에서 맛에 영향을 미치는 전자 자극으로 연결되어 있습니다. 가장 잘 알려진 이 맛 단백질은 후각입니다. 이 유전자는 12p13 염색체에서 유전자 클러스터에 위치합니다. [RefSeq 제 2008 년 7 월, 기능 및 맛에 관할 수 있는 수용체, 그 구조와 연관되어 있습니다. 유전자 클러스터의 구조를 가늠하는 데 관할 수 있습니다. 이 수용체는 알파 구두를 자극하고 PLC- β 2 활성을 매개하며 TRPM5 의 기능을 유할 수 있습니다.

., 가타 대분과 세분은 수의 맛 화물 에 의해 합할 수 있습니다. 가타 세분은 신맛 자를 구할 수 있습니다. 유성 G-단질 함유. TAS2R 계열에 포함. 조특성 화구상화. 다수용 세포에 집, 특구유인양 세포에만 발현됩니다.

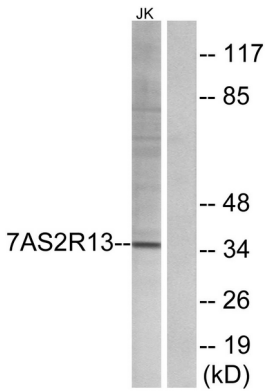
연구 분야

맛짚달

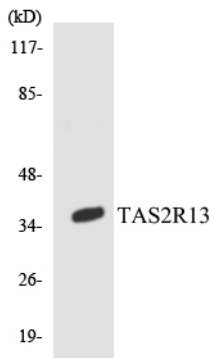
이미지 데이터



TAS2R13 항체를 용 MCF7 세포의 현광 분석. 오른쪽은 합판이로 차한 결과입니다.



TAS2R13 항체를 용 Jurkat 세포를 용 위단 분석했습니다. 오른쪽은 합판이로 차했습니다.



TAS2R13 항체를 용 COLO205 세포를 용 위단 분석했습니다.