

**제품명: T2R1** 토끼 다클론 항체

**카탈로그 번호: APRab18557**

연구용 전용

## 요약

설명	토끼 다클론 항체
숙주	토끼
적용	WB, IHC, ELISA
반응성	인간 췌장
결합	비결합
변형	수정치 없음
아이소타입	IgG
클론성	다클론
형태	액체
농도	1mg/ml
Storage	Aliquot 하여 -20°C 에 보관(12 개월 유효). 냉동/해동 반복을 피하십시오.
Shipping	Ice bags
버퍼	글세롤 50%, 보르덴탈 0.5%, 산구방제인 0.02%를 함유한 PBS 용액
정제	천상정제

## 적용

희석 비율	WB 1:500-1:2000, IHC 1:50-1:300, ELISA 1:2000-1:20000
분자량	33kDa

## 항원 정보

유전자명	TAS2R1
다른 이름	TAS2R1; Taste receptor type 2 member 1; T2R1; Taste receptor family B member 7; TRB7
유전자 ID	50834.0
SwissProt ID	Q9NYW7
면역원	이 항원은 인간 TAS2R1 에서 유한한 펩타이드를 용해성 단백질로 생산되었습니다. (아민산 번호 6-55)

## 배경

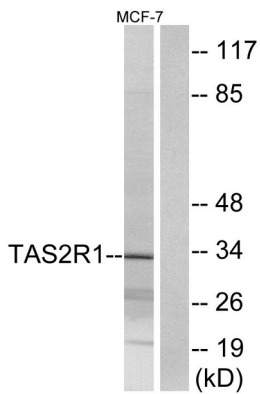
이 유전자 G 단백질 결합 수용체 superfamily 에 속하며 위 기관과 다양한 신체 조직에 특적으로 발현 후 다양한 계열 구성을 포함합니다. 이 인코딩 유전체는 유전자 발현 가능한 7 개의 막 통과 도메인을 가진 7 개의 단백질 코딩 영역을 포함합니다. 이 유전체는 설파실 6-n-프로필-2-티오라실(6-n-propyl-2-thiouracil)의 감지를 조절하는 유전자(PROP)가 위치한 5 번염색체 5p15 에 매핑됩니다. [RefSeq]  
제 2008 년 7 월, 가능 설파실 관련할 수 있는 수용체 유전자(gustducin)과 연관되어 있습니다. 인간 뇌를 조직적으로 감지하는 데 관련할 수 있습니다. 수용체 발현은 다른 유전자를 포함하고 PLC-

비대칭 활성을 나타내며 TRPM5 의 기능을 유할 수 있습니다. 가파른 이온 채널은 저전압의 산화 환원에 의해 활성화될 수 있습니다. 개별 이온 채널은 산화 환원 구별 수 있습니다. 양성 G-단백질 결합 수용체 2 R 계열에 속한다. 조직 특성이 높고 상피막과 근육에서 모두 발견된다. 특히 근육 양성 세포에서 발견된다.

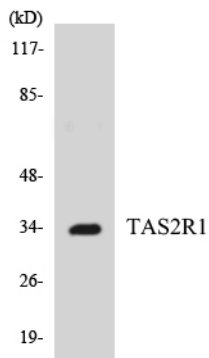
## 연구 분야

맛짚달

## 이미지 데이터



TAS2R1 항체를 사용하여 MCF-7 세포를 이용하여 단백질 분석했습니다. 오른쪽은 항체입니다.



TAS2R1 항체를 사용하여 K562 세포를 이용하여 단백질 분석했습니다.