

제품명: SYP 토끼 다클론 항체
카탈로그 번호: APRab18520
연구용 전용

요약

설명	토끼 다클론 항체
숙주	토끼
적용	WB, IHC, ICC/IF, ELISA
반응성	인간 쥐 생체
결합	비결합
변형	수정치 없음
아이소타입	IgG
클론성	다클론
형태	액체
농도	1mg/ml
Storage	Aliquot 하여 -20°C 에 보관(12개월 유효). 냉동/해동 반복을 피하십시오.
Shipping	Ice bags
버퍼	글세롤 50%, 보르덴탈 0.5%, 산구방제인 0.02%를 함유한 PBS 용액
정제	천상정제

적용

희석 비율	WB 1:500-1:2000, IHC 1:100-1:300, ICC/IF 1:50-1:200, ELISA 1:5000-1:20000
분자량	38kDa

항원 정보

유전자명	SYP
다른 이름	SYP; Synaptophysin; Major synaptic vesicle protein p38
유전자 ID	6855.0
SwissProt ID	P08247
면역원	이 항원은 인간 세포에서 유한한 함량을 사용 가능하지 않습니다. 예상 분량: 101-150

배경

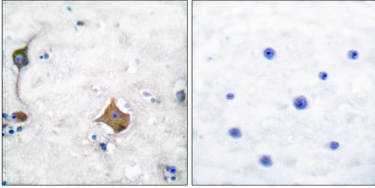
이 유전자는 뇌와 내분비 세포의 주요 시냅스 소포 막 단백질을 암호화합니다. 이 단백질은 클러스터를 결하며, 소포 관련 단백질 2 (사포린)의 세포 내 축적은 과적용하는 것으로 생성됩니다. 이 유전자의 돌연변이는 X-연관성 저지(XLMR)와 관련이 있습니다. [RefSeq 저널 2011년 8월, 돌연변이 검출 결과는 단백질 생성과 관련이 있는 것으로 생성됩니다. 기능 다른 막 구성 요소를 조화롭게 조절하거나 소포를 세포막으로 표적화하는 것과 같은 구조적 기능에 관할 가능성이 있습니다. 온인장 정보 시퀀스 번호 PTM: 유비쿼틴화 SIAH1 또는 SIAH2 에 의해 매개되어 이후 단백질은 주로 이 집 유점 시퀀스 시퀀스 번호 1에 의해 포함 유점 1 개 MAR

VEL 도메인을 포함 소위 중6 링계 또는 중4 링계 조특성 세포 전소를 포함 여신세포 및 상세포 등을 가진 양 신경 세포의 소를 포함 소 (30-80 nm) 신경 세포의 특징

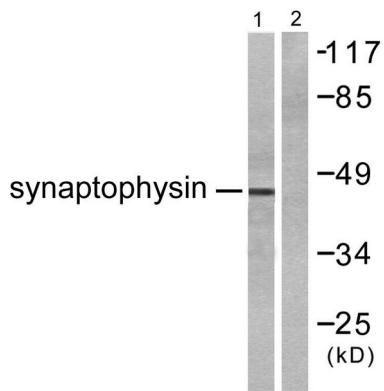
연구 분야

신경학

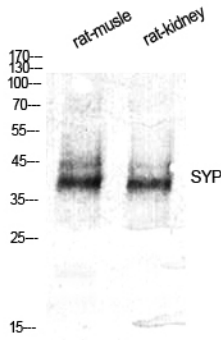
이미지 데이터



과편에 포함된 양 노조에 대한 세포 방향을 양면 조직화 분석 오른쪽은 합편이로 차한 결과이다



LOVO 세포 용출물 세포 방향을 양면 위 단 분석한 결과 오른쪽은 합편이로 차한 결과



SYP 단백질 1:500 이하에 대한 세포 방향 위 단 분석을 수행함