

제품명: 시누클레인- β 토끼 다클론 항체

카탈로그 번호: APRab18518

연구용 전용

요약

설명	토끼 다클론 항체
숙주	토끼
적용	WB, IHC, ICC/IF, ELISA
반응성	인간 췌장
결합	비결합
변형	수정치 없음
아이소타입	IgG
클론성	다클론
형태	액체
농도	1mg/ml
Storage	Aliquot 하여 -20°C 에 보관(12개월 유효). 냉동/해동 반복을 피하십시오.
Shipping	Ice bags
버퍼	글세롤 50%, 보오덴탈 0.5%, 산구방제 N 0.02%를 함유한 PBS 용액
정제	천상정제

적용

희석 비율	WB 1:500-1:2000, IHC 1:100-1:300, ICC/IF 1:200-1:1000, ELISA 1:10000-1:20000
분자량	14kDa

항원 정보

유전자명	SNCB
다른 이름	SNCB; Beta-synuclein
유전자 ID	6620.0
SwissProt ID	Q16143
면역원	이 항체는 인간 시누클레인 베타에 유한 항원 표지를 사용하여 생성되었습니다. 아미노산 범위 85-134

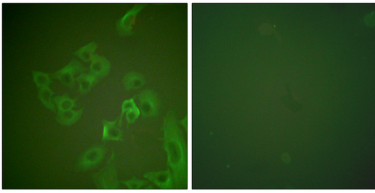
배경

이 유전자는 프로세린 D2를 억제하는 단백질을 인계하는 단백질을 암호화하며, 신경 기능에 관여할 수 있습니다. 암호화된 단백질은 알츠하이머병의 병변에 풍부하게 결합됩니다. 이 유전자의 돌연변이는 루이체 질환에 결합되어 있습니다. 대체 돌연변이로 인해 여러 전사 변체가 생성됩니다. [RefSeq 제 2015년 12월, 질병 뇌철추기형(NBIA1), 할부 단백질 소수 증진과도함은 돌산추이양종류 조직적으로 추기형, 철침착 루체(LB) 유나경사내용제신경세포내용제및신경유양이 특징입니다. SNCB는 경추에서 발현되지만 양측에서 발현되지 않습니다. 기능 알츠하이머병 발현되는 노성물과 비밀이 두 성분입니다.

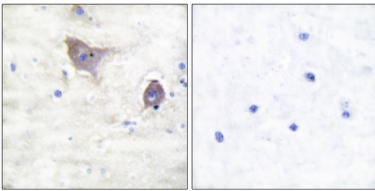
. SNCA 중립과 양성자 결합을 할 수 있다. TP53/p53 의존적 상부 스트로마틴 6-하이드록시데(6OHDA)에 의해 유전자 발현이 억제된다. 6OHDA에 의해 유도된 SNCA의 발현을 억제하는 데 기여한다. 파킨슨병 관련 유전자에서 발현되지 않는다. PTM: 인산염, G-단백질 결합 수용체 키나제(GRK)에 의한 인산화, CK1, CK2 및 CaM-키나제 II에 의한 인산화, 보타눔을 포함한다. 유성 사클린과 결합한다. 조직 특성: 주로 뇌에서 발현되며, 사냥 손가락 말에 집중되어 있다.

연구 분야

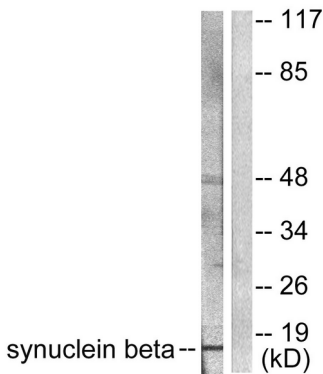
이미지 데이터



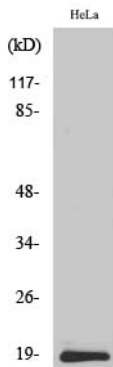
사클린 베타 항체를 이용한 A549 세포의 면역형광 분석. 오른쪽 그림은 항체 없이 도처한 결과입니다.



파킨슨병 관련 인 뇌 조직에 대한 사클린 베타 항체를 이용한 면역조직화 분석. 오른쪽 그림은 항체 없이 도처한 결과입니다.



사클린 베타 항체를 사용하여 HeLa 세포 용출물을 웨스턴 블롯 분석합니다. 오른쪽 그림은 항체 없이 도처한 결과입니다.



Synuclein-β 다른 항체를 이용한 동일한 세포 용출물 분석