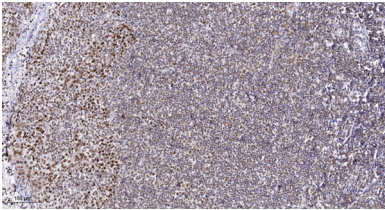


세포 내 위치 단편화되는 세포질에 존재하며 C-말단은 핵막 특히 외핵막과 관련이 있을 가능성이 높습니다. 세포 내 분포는 핵막을 따라 분포하는 원핵막 결합 단백질이 아닙니다. 소분위 N-말단은 메틸글루타미네이트-아미노산 결합 다중 특이성 산화 및 시간 위태에서 높은 수준으로 광범위하게 발현된다. 골격과 미세는 약하게 발현된다. 이 단백질은 5 번째 골격 상에서 높은 수준으로 발현된다.

연구 분야

표 및 세포 표지 세포 소기관 표지 핵 핵막 산화 단백질 세포 골격 세포의 질 세포 골격 미세 유 역 등 역 단백질 단백질 신경학 고정

이미지 데이터



과민포탄인 단백질 조약면역조직화 분석 1. 항량 1:200 으로 하하여 4°C 에서 1시간 동안 반응시켰다. 2. Tris-EDTA, pH 9.0 용액 사용 여항을 하시켰다. 3. 이 항량 1:200 으로 하하여 45 분 동안 반응시켰다.