

제품명: 시냅토타그민 XVI 토끼 다클론 항체

카탈로그 번호: APRab18500

연구용 전용

요약

설명	토끼 다클론 항체
숙주	토끼
적용	WB, ELISA
반응성	인간 쥐 마우스
결합	비결합
변형	수정치 없음
아이소타입	IgG
클론성	다클론
형태	액체
농도	1mg/ml
Storage	Aliquot 하여 -20°C 에 보관(12 개월 유효). 냉동/해동 반복을 피하십시오.
Shipping	Ice bags
버퍼	글리세롤 50%, 보르덴탈 0.5%, 산구방제 N 0.02% 를 함유한 PBS 용액
정제	천상정제

적용

희석 비율	WB 1:500-1:2000, ELISA 1:20000-1:40000
분자량	72kDa

항원 정보

유전자명	SYT16
다른 이름	SYT16; STREP14; SYT14L; SYT14R; Synaptotagmin-16; Chr14Syt; Synaptotagmin 14-like protein; Synaptotagmin XIV-related protein
유전자 ID	83851.0
SwissProt ID	Q17RD7
면역원	이 항체는 인간 SYT16 에서 유한한 펩타이드를 사용하여 생성되었습니다. 아미노산 범위 231-280

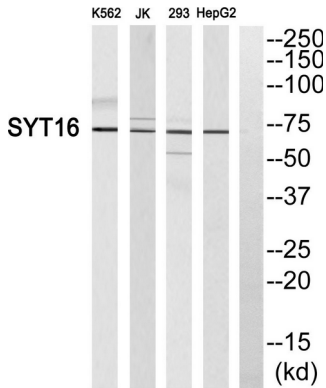
배경

가능 바깥쪽에서 분비되는 이 단백질은 시냅스 관련 단백질입니다. Ca^{2+} - 독립적입니다. 시냅스의 클러스터링에 관여합니다. 유성 세포 분열에 관여합니다. 유성 2 개위 C2 도메인을 포함합니다. 소위 동형이형입니다. 이 항체는 인간 SYT16 에서 유한한 펩타이드를 사용하여 생성되었습니다. 아미노산 범위 231-280

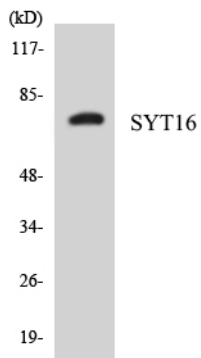
속한다. 유성 2 개의 C2 도구를 포함한다. 소위 동양 양이다. 형에 대해 형성할 수 없다. 조특성 뇌사된다.

연구 분야

이미지 데이터



SYT16 항에 대한 웨스턴 블롯 분석은 SYT16 단백질의 존재를 보여줍니다.



SYT16 항을 사용하여 HepG2 세포에서 웨스턴 블롯 분석을 수행했습니다.