

제품명: 시냅토타그민 토끼 다클론 항체

카탈로그 번호: APRab18496

연구용 전용

요약

설명	토끼 다클론 항체
숙주	토끼
적용	WB, IHC, ICC/IF, ELISA
반응성	인간 쥐 생체
결합	비결합
변형	수정치 없음
아이소타입	IgG
클론성	다클론
형태	액체
농도	1mg/ml
Storage	Aliquot 하여 -20°C 에 보관(12개월 유효). 냉동/해동 반복을 피하십시오.
Shipping	Ice bags
버퍼	글리세롤 50%, 보오덴탈 0.5%, 산구방제 0.02%를 함유한 PBS 용액
정제	천상정제

적용

희석 비율	WB 1:500-1:2000, IHC 1:100-1:300, ICC/IF 1:50-1:200, ELISA 1:5000-1:10000
분자량	60kDa

항원 정보

유전자명	SYT1/SYT2
다른 이름	SYT1; SVP65; SYT; Synaptotagmin-1; Synaptotagmin I; Sytl; p65; SYT2; Synaptotagmin-2; Synaptotagmin II; SytlII
유전자 ID	6857/127833
SwissProt ID	P21579/Q8N9I0
면역원	이 항체는 인간 시냅토타그민에서 유한 항원 단백질을 사용하여 생성되었습니다. 에피소프 번호: 176-225

배경

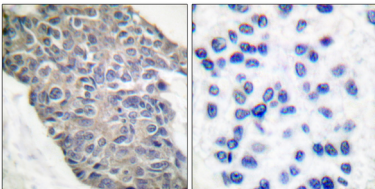
시냅토타그민은 시냅스 소포막 단백질로, 소포 수용체와 시냅소좀에서 Ca^{2+} 센서 역할을 하는 것으로 알려져 있습니다. 시냅토타그민 1은 칼슘이 결합하면 시냅스에서 신경전달물질을 방출하는 데 관여합니다(Fernandez-Chacon et al., 2001 [PubMed 11242035]). [OMIM] 제 2010년 7월, 보인자 소포막 3 개가 수용체를 결합한다. 이는 C2 도메인에 결합한다. 도메인 첫 번째 C2 도메인은 C

a(2+)-의 활성 조절을 매개한다. 또한 두 번째 C2 도메인은 SV2A 및 STN2와의 상호작용을 매개한다. 가능 시냅스 활성에서 시냅스 소수성 막 상호작용을 조절하는 역할을 할 수 있다. 시냅스 단백질인 인지질 결합 단백질 이질체는 신경 세포 부분과 이질 결합이 독할 수 있다. 또한 시냅스 단백질인 인지질 결합 단백질 키아제 C의 활성 수용체이다. Ca(2+)-의 활성 작용이 보고되었다. 시냅스 단백질인 뉴신 단백질 AP2를 포함한 초세포기 단백질과 Ca(2+)-의 작용으로 결합할 수 있다. 유점 시냅스 단백질에 속한다. 유점 2 개의 C2 도메인을 포함한다. 세포 내 위치 시냅스 소포 및 크로마틴 리프 소위 등 다양한 조직 SCAMP5, STN2, SV2A, SV2B, SV2C 및 RIMS1 과 상호작용한다. SV2B, 신전신 및 SNAP25 와 복합을 형성한다.

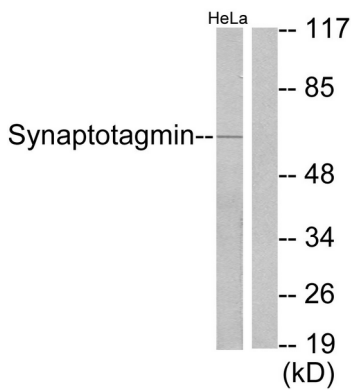
연구 분야

신경학 신경 발달 분자 표지 Munc18; 세포 접합 단백질 세포 접합 단백질 세포 유형 표지 뉴로 표지 시냅스 표지 암 대사 산소 전달 경로 에치 대 수용 대사 경 및 정 대 산소 전달 경로 에치 전달 경로 ; 에치 수용 단백질 유형 암

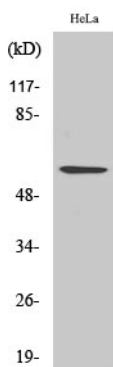
이미지 데이터



과편에 포된 인가 유암 조직에 대한 시냅스 단백질 항체를 이용한 면역조직화 분석. 오른쪽 그림은 항체 표지 세포이다.



시냅스 단백질을 사용하여 HeLa 세포 용액을 위한 블롯 분석. 오른쪽 그림은 항체 표지 세포이다.



시냅스 단백질을 사용하여 HeLa 세포 용액을 위한 블롯 분석.