

**제품명:** 시냅토타그민 토끼 다클론 항체

**카탈로그 번호:** APRab18495

연구용 전용

## 요약

설명	토끼 다클론 항체
숙주	토끼
적용	WB, IHC, ICC/IF, ELISA
반응성	인간 쥐 생체
결합	비결합
변형	수정치 없음
아이소타입	IgG
클론성	다클론
형태	액체
농도	1mg/ml
Storage	Aliquot 하여 -20°C 에 보관(12 개월 유효). 냉동/해동 반복을 피하십시오.
Shipping	Ice bags
버퍼	글세롤 50%, 보오덴탈 0.5%, 산구방제 N 0.02% 를 함유한 PBS 용액
정제	천상정제

## 적용

희석 비율	WB 1:500-1:2000, IHC 1:100-1:300, ICC/IF 1:50-1:200, ELISA 1:10000-1:20000
분자량	50kDa

## 항원 정보

유전자명	SYT1/SYT2
다른 이름	SYT1; SVP65; SYT; Synaptotagmin-1; Synaptotagmin I; Sytl; p65; SYT2; Synaptotagmin-2; Synaptotagmin II; SytlII
유전자 ID	6857/127833
SwissProt ID	P21579/Q8N9I0
면역원	이 항체는 인간 시냅토타그민에서 유한 항원 단백질을 사용하여 생성되었습니다. 아민산 범위 276-325

## 배경

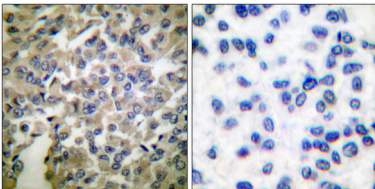
시냅토타그민은 시냅스 소포막 단백질로, 소포 수용체와 결합하여 Ca(2+) 센서 역할을 하는 것으로 알려져 있습니다. 시냅토타그민 1은 칼슘이 결합하면 시냅스에서 신경전달물질을 방출하는 데 관여합니다 (Fernandez-Chacon et al., 2001 [PubMed 11242035]). [OMIM] 제 2010 년 7 월, 보인자 소포막 3 개 구성 요소를 결합하는 C2 도메인에 결합하는 도인 첫 번째 C2 도메인 C

$\alpha(2+)$ -의 작용을 억제한다. 또한 두 번째 C2 도메인은 SV2A 및 STN2 의 작용을 매개한다. 기능 시냅스 활성에서 시냅스 소수성 막성질을 조절하는 역할을 한다. 시냅스 도메인 상인 지질 결합 부위에 결합하는 신경 단백질과 이질 결합이 독점한다. 또한 시냅스 도메인 결합 단백질 키네이스 C 의 작용을 억제하여  $Ca(2+)$ -의 작용을 억제한다. 시냅스 도메인 뉴신 단백질 AP2 를 포함한 초세포 단백질과  $Ca(2+)$ -의 작용으로 결합할 수 있다. 유점 시냅스 도메인 계열에 속한다. 유점 2 개의 C2 도메인을 포함한다. 세포내 위치 시냅스 소포 및 크로미도립 소포의 동시형이 특징. SCAMP5, STN2, SV2A, SV2B, SV2C 및 RIMS1 과 상호작용한다. SV2B, 신전신 및 SNAP25 와 복합체를 형성한다.

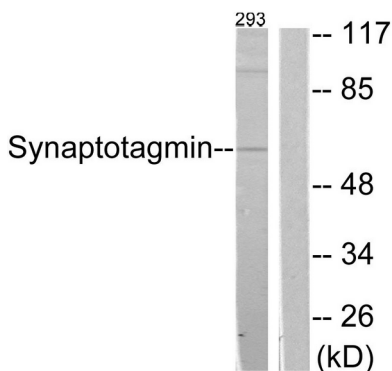
## 연구 분야

신경학 신경 발달 분자 표지 Munc18; 세포 접착 단백질 세포 접착 단백질 세포 유형 표지 뉴런 표지 시냅스 표지 암 대사 대사 산물 표지 경로 에치 대사 통합 대사 경로 및 정 대사 산물 표지 경로 에치 발달 경로 ; 에치 통합 질병 유형 암

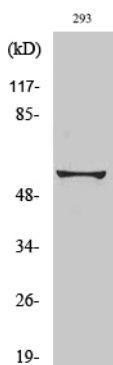
## 이미지 데이터



표면에 포도된 인공 유막 조직에 대한 시냅스 도메인 항체를 이용한 면역조직화 분석. 오른쪽은 합성 막이로 차폐한 결과이다.



포도막 40nM 을 30 분 동안 처리한 293 세포 용출물을 시냅스 도메인 항체를 사용하여 웨스턴 블롯 분석했다. 오른쪽은 합성 막이로 차폐했다.



다양한 세포에 대해 시냅스 도메인 항체를 1:2000 으로 처리하여 웨스턴 블롯 분석을 수행했다.