

제품명: SUMO-1 토끼 다클론 항체

카탈로그 번호: APRab18438

연구용 전용

요약

설명	토끼 다클론 항체
숙주	토끼
적용	WB, IHC, ICC/IF, ELISA
반응성	인간 조직
결합	비특이적
변형	수정되지 않음
아이소타입	IgG
클론성	다클론
형태	액체
농도	1mg/ml
Storage	Aliquot 하여 -20°C 에 보관(12 개월 유효). 냉동/해동 반복을 피하십시오.
Shipping	Ice bags
버퍼	글세롤 50%, 보온액 0.5%, 산구방제 N 0.02% 를 함유한 PBS 용액
정제	천상정제

적용

희석 비율	WB 1:500-1:2000, IHC 1:100-1:300, ICC/IF 1:200-1:1000, ELISA 1:10000-1:20000
분자량	12kDa

항원 정보

유전자명	SUMO1 SUMO1; SMT3C; SMT3H3; UBL1; OK/SW-cl.43; Small ubiquitin-related modifier 1; SUMO-1;
다른 이름	GAP-modifying protein 1; GMP1; SMT3 homolog 3; Sentrin; Ubiquitin-homology domain protein PIC1; Ubiquitin-like protein SMT3C; Smt3C; Ubiquitin-like protein
유전자 ID	7341.0
SwissProt ID	P63165
면역원	이 항체는 인간 Sumo1 에 유한한 항원 에 사용되어 생성되었습니다. 예민 범위 1-50

배경

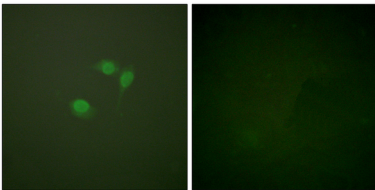
이 유전자는 SUMO (small ubiquitin-like modifier) 단백질을 암호화하는 단백질을 암호화합니다. 단백질은 유비퀴틴 유계 조직 단백질에 결합하여 번역 후 변형의 일종입니다. 그러나 단백질 분리를

표적으로 하는 유전자는 달리 이 단백질은 핵소 전사 조절 세포사멸 단백질인 등 다양한 세포 과정에 관여한다. 그러나 말의 마취제에 노출되면 이 단백질은 활성화되지 않는다. 이 유전자에 대해 7개의 유전자 (pseudogene)가 보고되었다. 서로 다른 기능을 하는 대체 전사 스플라이싱 변체가 존재한다. [RefSeq 제 2008년 7월, 주위, 에에프, 인, 알, Ensembl 데이터베이스에서 온 것] 이 단백질은 여러 가지에 관여한다. 기능 단백질과 유사하게 공결합할 수 있는 유전체 단백질은 관련이 없는 것으로 보이며, 분해 과정에서 유전체 결합을 사용할 수 있다. 핵소 DNA 복제 및 복구, 유전체 손상 등 여러 가지에 관여한다. RANGAP1을 핵소 복합체 단백질 RANBP2로 표적화하는데 관여한다. 가젤에 한 공결합은 E1 복합체 SAE1-SAE2에 의한 산화적 UBE2 효소 UBE2I의 역할을 필요로 하며 PIAS1-4, RANBP2 또는 CBX4와 같은 E3 리아제에 의해 촉진될 수 있다. (온인장 SUMO 단백질은 PTM: SENP1 또는 SENP2에 의한 전처형이 불가능한 필수 유성 유전체 단백질 SUMO 하위계에 핵소 유성 1개의 유전체 단백질은 포함 소위 SAE2, UBE2I, RANBP2, PIAS1 및 PIAS2와 상호 작용 PARK2와 상호 작용한다. PML, RANGAP1, HIPK2, SP100, p53, p73-alpha, MDM2, JUN, DNMT3B 및 TDG와 같은 여러 단백질에 공결합이 있다. 또한 HIF1A, HIPK2, HIPK3, CHD3, EXOSC9, RAD51 및 RAD52와 상호 작용한다.

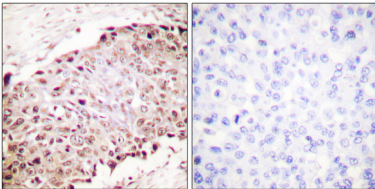
연구 분야

세포 생물학

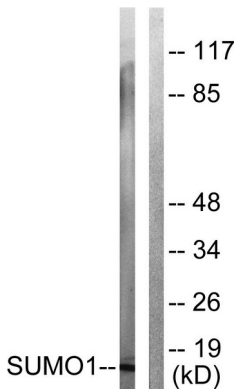
이미지 데이터



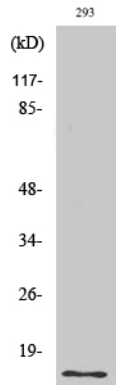
Sumo1 항체를 용인한 NIH/3T3 세포의 면역형광 분석. 오른쪽 그림은 항체를 억제하여 처리한 결과이다.



Sumo1 항체를 용인한 쥐 뇌 조직의 면역형광 분석. 오른쪽 그림은 항체를 억제하여 처리한 결과이다.



Sumo1 항체를 용인한 293 세포 용출물을 위한 단백질 분석. 오른쪽 그림은 항체를 억제하여 처리한 결과이다.



SUMO-1 단백질 이용 다양한 세포의 위양성 분석