

제품명: SUHW3 토끼 다클론 항체

카탈로그 번호: APRab18434

연구용 전용

요약

설명	토끼 다클론 항체
숙주	토끼
적용	WB, IHC, ICC/IF, ELISA
반응성	인간 췌장
결합	비특이적
변형	수정되지 않음
아이소타입	IgG
클론성	다클론
형태	액체
농도	1mg/ml
Storage	Aliquot 하여 -20°C 에 보관(12 개월 유효). 냉동/해동 반복을 피하십시오.
Shipping	Ice bags
버퍼	글리세롤 50%, 보르덴탈 0.5%, 산구방제 N 0.02% 를 함유한 PBS 용액
정제	천상정제

적용

희석 비율	WB 1:500-1:2000, IHC 1:100-1:300, ICC/IF 1:50-1:200, ELISA 1:20000-1:40000
분자량	85kDa

항원 정보

유전자명	ZNF280C
다른 이름	ZNF280C; SUHW3; ZNF633; Zinc finger protein 280C; Suppressor of hairy wing homolog 3; Zinc finger protein 633
유전자 ID	55609.0
SwissProt ID	Q8ND82
면역원	이 항체는 인간 ZNF280C 에서 유래한 항원 펩타이드를 사용하여 생성되었습니다. 아민산 범위: 251-300

배경

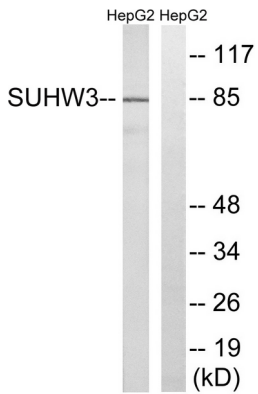
이 유전자는 인간 게놈의 유전자 클러스터인 ZNF280C (Cys2-His2 (C2H2)형 전사 인자)를 포함하고 있으며, 이는 여러 유전자 클러스터의 발현을 조절하는 가장 일반적인 유형의 전사 인자입니다. [RefSeq] 제 2011 년 8 월 7 일 전 인자로 기술되었습니다. PTM: DNA 손상 ATM 또는 ATR 에 의해 인산화, 시열주, 염색체 정제 인자 A 시열 유성

: 5 개 C2H2 형 면역항체를 포함

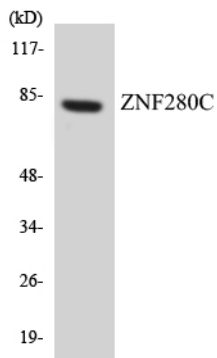
연구 분야

-

이미지 데이터



HepG2 세포를 ZNF280C 항체를 사용하여 단백질 분석한다. 오른쪽은 항체이로 차했다



HeLa 세포를 ZNF280C 항체를 사용하여 단백질 분석한다