

제품명: SUHW1 토끼 다클론 항체

카탈로그 번호: APRab18433

연구용 전용

요약

설명	토끼 다클론 항체
숙주	토끼
적용	WB, IHC
반응성	인간 췌장
결합	비결합
변형	수정치 없음
아이소타입	IgG
클론성	다클론
형태	액체
농도	1mg/ml
Storage	Aliquot 하여 -20°C 에 보관(12 개월 유효). 냉동/해동 반복을 피하십시오.
Shipping	Ice bags
버퍼	글리세롤 50%, 보르덴탈 0.5%, 산구방제 N 0.02% 를 함유한 PBS 용액
정제	천상정제

적용

희석 비율	WB 1:500-1:2000, IHC 1:50-1:300
분자량	50kDa

항원 정보

유전자명	ZNF280A
다른 이름	ZNF280A; SUHW1; ZNF280; ZNF636; Zinc finger protein 280A; 3'OY11.1; Suppressor of hairy wing homolog 1; Zinc finger protein 636
유전자 ID	129025.0
SwissProt ID	P59817
면역원	이 항체는 인간 ZNF280A 에서 유래한 항원 펩타이드를 사용하여 생성되었습니다. [GenBank: U0441-490]

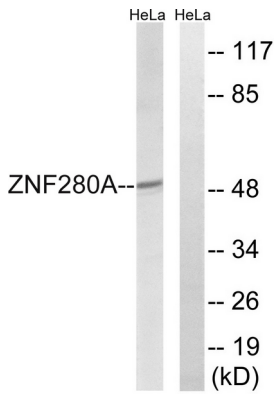
배경

이 유전자는 인공 단백질을 암호화하는 유전체 단백질 전사체에서 총 발현 4 개 C2H2 형 인공 단백질을 포함합니다. 이러한 인공 단백질은 DNA 또는 RNA 결합을 통해 기능을 할 수 있습니다. [RefSeq 제본 2014 년 4 월, 가능 전사체로 할 수 있음 유형 4 개 C2H2 형 인공 단백질을 포함

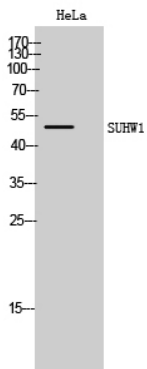
연구 분야

후생학, 핵산, 단백질, 전사, DNA 메틸, 연구용

이미지 데이터



HeLa 세포에서 ZNF280A 항을 사용하여 단백질 분석을 다. 오른쪽은 합성 펩타이드 컨트롤이다.



SUHW1 단백질은 HeLa 세포에서 단백질 분석을 다.