

제품명: StIp1 토끼 다클론 항체

카탈로그 번호: APRab18388

연구용 전용

요약

설명	토끼 다클론 항체
숙주	토끼
적용	WB, IHC
반응성	인간 쥘리딘
결합	비결합
변형	수정치 없음
아이소타입	IgG
클론성	다클론
형태	액체
농도	1mg/ml
Storage	Aliquot 하여 -20°C 에 보관(12개월 유효). 냉동/해동 반복을 피하십시오.
Shipping	Ice bags
버퍼	글리세롤 50%, 보르덴탈 0.5%, 산구방제 N 0.02%를 함유한 PBS 용액
정제	천상정제

적용

희석 비율	WB 1:500-1:2000, IHC 1:50-1:300
분자량	93kDa

항원 정보

유전자명	ELP2
다른 이름	ELP2; STATIP1; Elongator complex protein 2; ELP2; SHINC-2; STAT3-interacting protein 1; StIp1
유전자 ID	55250.0
SwissProt ID	Q6IA86
면역원	이 항원은 인간 ELP2에서 유래한 항원입니다. 용어는 771-820입니다.

배경

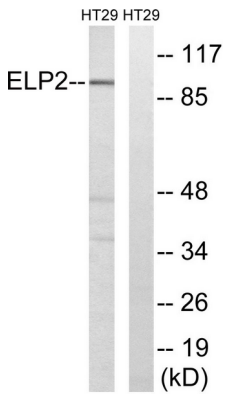
이 유전자에 의해 생성되는 mRNA 중합효소 II와 결합하는 하등아미노산 결합 단백질의 구성요소입니다. 이 단백질은 하등아미노산에 전사 시작에 영향을 미쳐 코딩 시작 지점을 조절할 수 있습니다. [RefSeq] 2016년 5월, 기능 RNA 중합효소 II(Pol II) 홀로효소의 하등아미노산 결합 단백질 구성요소인 RNA 중합효소 II의 결합 부위로 작용하여 전사 시작에 관여합니다. 이 용어는 코딩 단백질에

관여하는 H3 및 H4 의 아 탈에 관여하는 다기능 STAT3 의 리간드 역할을 조절하는 유성 WD 반복 ELP2 계열 복합체 유성 14 개 WD 반복 복합체 소단위 RNA 폴리머제 II 알파 1 부위 (알파 1) 의 경우 이 복합체는 KBKAP/ELP1, STIP1/ELP2, ELP3, ELP4 및 이 복합체 않은 두 번째 p30 과 p38 로 구성된다. 알파 1 부위 Pol II 최소 단위 C-말단 (CTD) 과 결합한다. STAT3 및 JAK 와 상호작용한다.

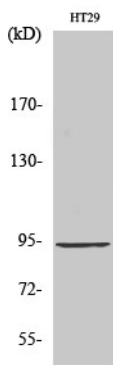
연구 분야

염색체 단백질 상호작용 단백질 등 생물계사학

이미지 데이터



HT-29 세포 용출물 ELP2 항체를 사용하여 웨스턴 블롯 분석했다. 오른쪽은 상편막이로 처리했다.



Stip1 단백질 용출물 HT29 세포 용출물 분석