

**제품명: STEAP1** 토끼 다클론 항체

**카탈로그 번호: APRab18380**

연구용 전용

## 요약

설명	토끼 다클론 항체
숙주	토끼
적용	WB, IHC, ICC/IF, ELISA
반응성	인간 췌장
결합	비결합
변형	수정치 없음
아이소타입	IgG
클론성	다클론
형태	액체
농도	1mg/ml
Storage	Aliquot 하여 $-20^{\circ}\text{C}$ 에 보관(12개월 유효). 냉동/해동 반복을 피하십시오.
Shipping	Ice bags
버퍼	글리세롤 50%, 보르덴탈 0.5%, 산구방제 N 0.02%를 함유한 PBS 용액
정제	천상정제

## 적용

희석 비율	WB 1:500-1:2000, IHC 1:100-1:300, ICC/IF 1:50-1:200, ELISA 1:5000-1:20000
분자량	36kDa

## 항원 정보

유전자명	STEAP1
다른 이름	STEAP1; PRSS24; STEAP; Metalloreductase STEAP1; Six-transmembrane epithelial antigen of prostate 1
유전자 ID	26872.0
SwissProt ID	Q9UHE8
면역원	이 항체는 인간 STEAP1 에서 유한 항원 펩타이드를 사용하여 생성되었습니다. 아민산 범위 31-80

## 배경

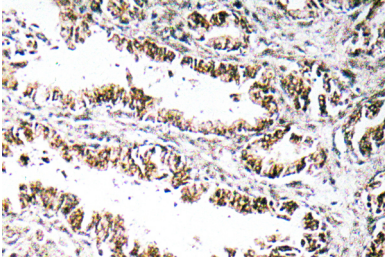
이 유전자는 주로 전립선 조직에서 발현되며, 유암 세포에서 상향 조절된 것으로 나타났습니다. 이 유전자는 6 개의 막 통과 도메인을 가진 백로에 의해, 세포 간 접합에서 유래하게 발현되는 세포 표면 항원으로 밝혀졌습니다. [RefSeq 저널 2008 년 7 월, 보인자 FAD, 기능 Fe(3+)를 Fe(2+)로 Cu(2+)를 Cu(1+)로 환원할 수 있는 금속 환원소. NAD(+)를 수용체로 사용함. 유성 STEAP 계열에 속함. 유성

: 1 개월 전 환자가 폐암을 포함한 조직성 뇌전증에 높은 발현을 보임

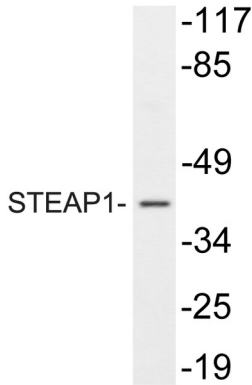
## 연구 분야

표지 및 세포 표지 세포 유형 표지 중 면역 형광 및 핵산 염색 전사 민감성 응용 분야

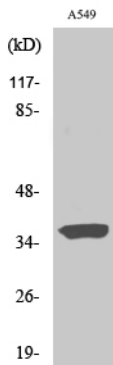
## 이미지 데이터



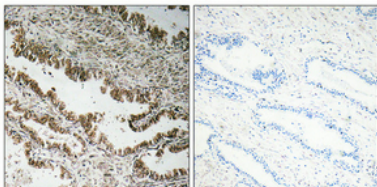
폐암에 표지된 인간 전립선암 조직에서 STEAP1 항체에 대한 면역조직화 분석



STEAP1 항체를 사용하여 A549 세포 용출물에 대한 웨스턴 블롯 분석을 수행합니다



STEAP1 다른 항체를 이용한 인간 세포의 웨스턴 블롯 분석



폐암에 표지된 인간 전립선암 조직의 면역조직화 분석 항체는 1:100 으로 희석하여 4°C 에서 하룻밤 반응시켰다. 항원 희석은 1% Tris-EDTA, pH 8.0 용액을 사용했다. 음성 대조 (오른쪽)은 항체를 면역염색 없이로 전처리하여 온 것이다.