

제품명: Stat5a 토끼 다클론 항체

카탈로그 번호: AP Rab18362

연구용 전용

요약

설명	토끼 다클론 항체
숙주	토끼
적용	WB, IHC, ICC/IF, ELISA
반응성	인간 쥐 생체
결합	비결합
변형	수정치 없음
아이소타입	IgG
클론성	다클론
형태	액체
농도	1mg/ml
Storage	Aliquot 하여 -20°C 에 보관(12 개월 유효). 냉동/해동 반복을 피하십시오.
Shipping	Ice bags
버퍼	글세롤 50%, 보오덴탈 0.5%, 산구방제 N 0.02%를 함유한 PBS 용액
정제	천상정제

적용

희석 비율	WB 1:500-1:2000, IHC 1:100-1:300, ICC/IF 1:50-1:200, ELISA 1:10000-1:20000
분자량	91kDa

항원 정보

유전자명	STAT5A
다른 이름	STAT5A; STAT5; Signal transducer and activator of transcription 5A
유전자 ID	6776.0
SwissProt ID	P42229
면역원	이 항원은 인간 STAT5A 에서 유래한 항원이다. 용액 상에서 745-794

배경

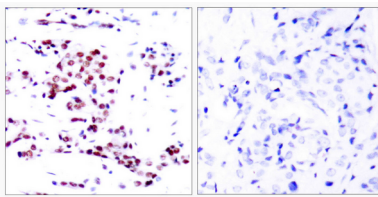
이 유전자에 코딩된 단백질은 STAT 전이 인자 계열에 속하는 티로신 키나제에 의해 STAT 계열 구성원 수에 관계없이 인산화 후 중 또는 중이량 형태로 세포 신호 전달에 관여하는 것으로 알려져 있다. 이 단백질은 IL2, IL3, IL7, GM-CSF, 에스트로인, 트롬보이틴 및 인터페론과 같은 여러 세포 관련에 의해 활성화되고 이 단백질을 매개한다. TEL/JAK2 유전자 융합 관련 단백질 중 및 림프종에서 단백질 활성화는 세포 자극에 중추적 역할을 하는 것으로 나타났다. 이 유전자에 상유전자 BCL2L1/BCL-X(L)의 발현을 유하는 것으로 나타났다. 이 유전자에 의해 항원 단백질을 생성

함시함다 대적로 슨아신전사번이조준함다 가능 신조질및전활화능 두가지기능을수함다 GAS 요에결함다 PRL 유전자를활함다 (유전자 STAT5 항 PTM: IL-2, IL-3, IL-7, IL-15, GM-CSF, 성장호르몬, 트로핀, 에스트로겐 및 테스토스테론에 의해 유도된다. 또한 인산화 DNA 결합 및 이형형에필함다. 세포인산화의한계전활에필함다.) 유성 전사인 STAT 계열에함다. 유성 1 계열 SH2 도메인을포함다. 세포내위 인화는용이하도록함다. 소위 중량도 도관 결합 및 이형형에필함다. NR3C1 에결함다 (유성여). NCOA1 및 SOCS7 과상호작용함다.

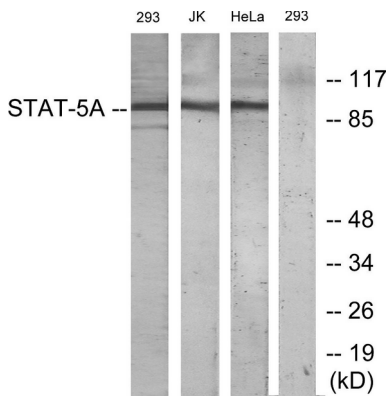
연구 분야

ErbB, HER, Jak, STAT; 암, 당뇨병, 골상변형, 신경골상변형

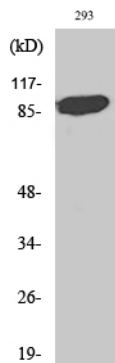
이미지 데이터



STAT5A 항를이용한과면포배양유양조직면역조직화학분석. 오른쪽 그림은항답이로차한결이다.



293, Jurkat 및 HeLa 세포용을 125ng/ml 의 PMA 로 30 분을 처한후 STAT5A 항를이용하여이단블분석을 수행함다. 오른쪽은항답이로차한결이다.



Stat5a 단백질항를이용한면세에대항이단블분석