

**제품명: Stat4** 토끼 다클론 항체

**카탈로그 번호: AP Rab18358**

연구용 전용

## 요약

설명	토끼 다클론 항체
숙주	토끼
적용	WB, IHC, ICC/IF, ELISA, IP
반응성	인간 쥐 생체
결합	비결합
변형	수정되지 않음
아이소타입	IgG
클론성	다클론
형태	액체
농도	1mg/ml
Storage	Aliquot 하여 $-20^{\circ}\text{C}$ 에 보관(12개월 유효). 냉동/해동 반복을 피하십시오.
Shipping	Ice bags
버퍼	글리세롤 50%, 보르덴탈 0.5%, 산구방제 N 0.02%를 함유한 PBS 용액
정제	천상정제

## 적용

희석 비율	WB 1:500-1:2000, IHC 1:100-1:300, ICC/IF 1:50-1:200, ELISA 1:5000-1:10000, IP 1:20-1:50
분자량	85kDa

## 항원 정보

유전자명	STAT4
다른 이름	STAT4; Signal transducer and activator of transcription 4
유전자 ID	6775.0
SwissProt ID	Q14765
면역원	이 항원은 인간 STAT4에서 유래한 항원임을 증명되었습니다. (Accession No. 660-709)

## 배경

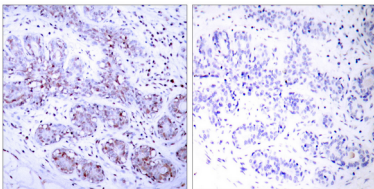
이 유전자에 코딩된 단백질은 STAT 전사 인자 계열에 속하며, 세포 내 신호 전달에 반응하여 STAT 계열 구성원 중 하나인 키나제에 의해 인산화된 후, 중 또는 중량 복합체를 형성하여 세포 내 신호 전달의 주요 구성 요소로 작용합니다. 단백질은 림프구에서 IL12에 대한 반응을 매개하고, 도미 세포의 분화를 조절하는데 필수적입니다. 이 유전자 돌연변이는 전신 홍반성 루피와 류마티스 관절염과 관련될 수 있습니다. 대체 스플라이싱으로 인해 동일한 단백질을 코딩하는 여러 변이체가 생성됩니다. [RefSeq 제 2011년 8월, 질병 STAT4의 유전자 변이 루피스 관절염(LRA) [MIM:180300]에 대한 임상 관련성 있음]. 류마티스 관절염은 복잡하고 다인자 질환

니다. STAT4는 기능적인 면질증후군에 혈관조직염증과 관절염을 특징으로 합니다. STAT4 유전자 변이 전성류석1형(SLEB11) [MIM:612253]에 대한 감성 관련이 있습니다. 전성류석(SLE)는 복잡한 유전적 기원을 가진 만성 자가면역 질환입니다. SLE는 주로 피부, 관절, 신장 및 장을 침범하는 다형성 결합 조직염증 질환으로 중증 질환입니다. 이 자가면역 질환에 의해 몸이 침범됩니다. STAT4는 신장 및 신장 질환을 두 가지가 될 수 있으며 IL12 신호 전달에 관여합니다. STAT4는 특히 인산화형을 나타내며, 최전선 활동을 위해서는 새 인산화 필요합니다. 유점 전 인 STAT 계열에 의한 다유점 1 계열 SH2 도메인을 포함합니다. 세포 내 위치 인산화는 유해로 인한 다유점 유전자 변이 유전자 발현을 증가시키고, 유전자 발현은 중증 질환을 형성합니다. SH2 도메인은 세포 내 짧은 세포질 도메인을 통해 IL12RB2와 상호 작용합니다.

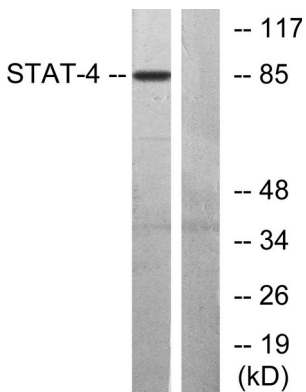
## 연구 분야

STAT4;

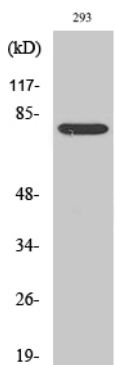
## 이미지 데이터



STAT4 항체를 이용한 파킨슨병에 대한 유전자 변이 유전자 발현 분석. 오른쪽은 합판이므로 단일 결과입니다.



STAT4 항체를 사용하여 HeLa 세포 용출물을 위한 단백질 분석. 오른쪽은 합판이므로 단일 결과입니다.



Stat4 다른 항체를 이용한 다양한 세포에 대한 단백질 분석.