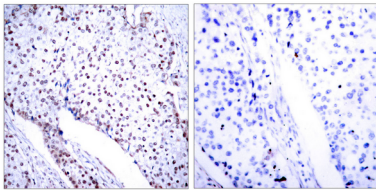


다양한 면역질환과 관련이 있습니다. STAT3 결핍은 상피양과 면역글로블린 재조합증(AD-HIES)[MIM:147060]의 원인이며, 과잉 발현은 증후군 또는 증후군으로 알려져 있습니다. AD-HIES는 면역억제, 만성 재발성 감염, IgE 증가, 호중구 증식, 장기간의 열, 체중 감소, 관절염 및 골수종과 같은 다면적 질환을 특징으로 하는 면역 및 조직 질환이다. 기능 장애는 만성 전염병으로 인해 유발된 인터루킨-6(IL-6) 반응에 결합하는 것인 것 같다. IL31RA를 통해 IL31에 의해 활성화된 gp130 매개 신호 전달 경로에 결합된 인터루킨-6은 STAT3 항을 유도한다. STAT3 돌변이 더 이상 PTM: IL-6, IL-11, CNTF, LIF, CSF-1, EGF, PDGF, IFN- α 및 OSM에 반응하여 유도된 DNA 손상 ATM 또는 ATR에 의해 세인화 된 안정 DNA 결합 STAT3 돌변과 결합하여 신장 질환에 중합 유점 전이인 STAT 계열에 포함 유점 1과 SH2 도메인을 포함 세포 내 위치 핵에서 세포를 포함 구성 핵은 더 이상 인화 유점이다. 소위 돌변은 관련 유점 STAT1)과 중합 유점 INCOA1, PELP1, SOCS7 및 STATIP1 과성 유점이다. HCV 코어 단백질과 성 유점 IL23 이 결합 때 IL23 R 과성 유점이다. IL31RA와 성 유점 SIPAR 과성 유점이다. 유상 유점 NLK와 SH2 도메인 유점 성 유점 KPNA4 및 KPNA5와 성 유점 KPNA4는 핵 유점 유점 일 수 있다(유상 유점). TMF1 과성 유점 조직 특성 상 뇌 반 폐 간 골구 성 및 장

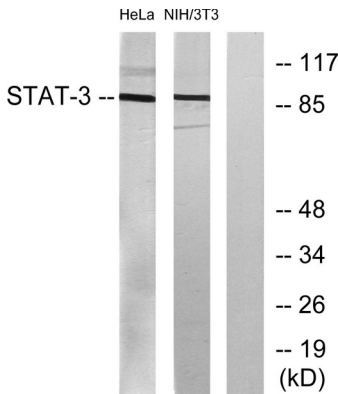
연구 분야

면역관절 SAPK_JNK; 줄기세포 분화

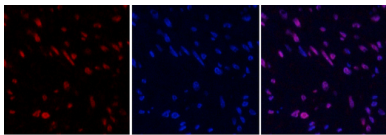
이미지 데이터



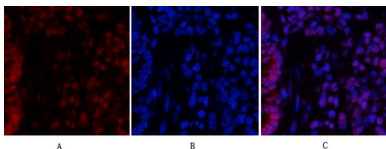
STAT3 항을 이용한 파킨슨병 면역조직화학 분석. 오른쪽은 합판이 부착된 결과이다.



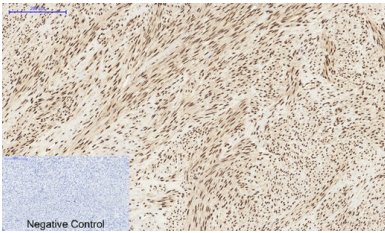
STAT3 항을 사용하여 HeLa 및 3T3 세포를 위한 단백질 분석. 오른쪽은 합판이 부착된 결과이다.



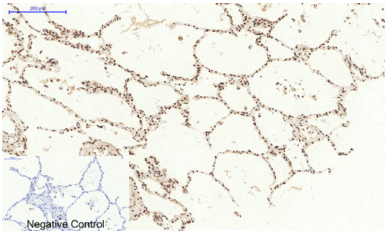
면역조직화학 분석 1. Stat3 단백질(빨색)을 1:200로 희석하여 4°C에서 1시간 동안 반응시켰다. 2. Cy3 표본(야랑)을 1:300로 희석하여 실온에서 50분 동안 반응시켰다. 3. 그림 B: DAPI(파색) 염색(10 분). 그림 A: 표적 부위. 그림 B: DAPI 염색. 그림 C: A와 B의 합성 이미지.



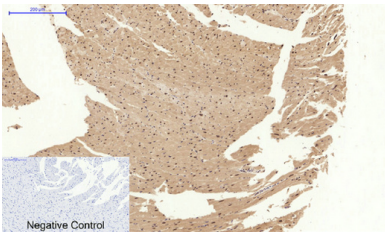
주피조직화학 분석 1. Stat3 단백질(빨색)을 1:200로 희석하여 4°C에서 1시간 동안 반응시켰다. 2. Cy3 표본(야랑)을 1:300로 희석하여 실온에서 50분 동안 반응시켰다. 3. 그림 B: DAPI(파색) 염색(10 분). 그림 A: 표적 부위. 그림 B: DAPI 염색. 그림 C: A와 B의 합성



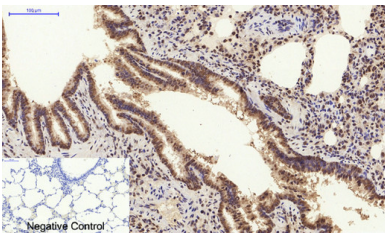
파핀코팅인간피부조직면역조직화학분석 1. Stat3 다중항체1:200 오후4~4°C에서室温 반응했다. 2. 항체화을위해 pH 6.0 의트린스투용을사용했다(98°C 이상 20 분). 3. 이항체1:200 오후4~4°C에서 30 분을반응했다. 음성대조군은 이항체 사용했다.



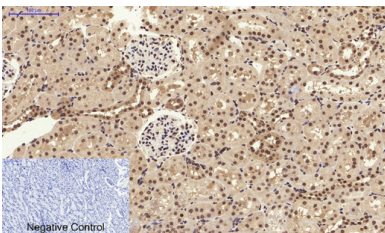
파핀코팅인간피부조직면역조직화학분석 1. Stat3 다중항체1:200 오후4~4°C에서室温 반응했다. 2. 항체화을위해 pH 6.0 의트린스투용을사용했다(98°C 이상 20 분). 3. 이항체1:200 오후4~4°C에서 30 분을반응했다. 음성대조군은 이항체 사용했다.



파핀코팅쥐상조피면역조직화학분석 1. Stat3 다중항체1:200 오후4~4°C에서室温 반응했다. 2. pH 6.0 의트린스투용을사용이항체화했다(98°C 이상 20 분). 3. 이항체1:200 오후4~4°C에서 30 분을반응했다. 음성대조군은 이항체 사용했다.



파핀코팅쥐피부조직면역조직화학분석 1. Stat3 다중항체1:200 오후4~4°C에서室温 반응했다. 2. 항체화을위해 pH 6.0 의트린스투용을사용했다(98°C 이상 20 분). 3. 이항체1:200 오후4~4°C에서 30 분을반응했다. 음성대조군은 이항체 사용했다.



파핀코팅쥐상조피면역조직화학분석 1. Stat3 다중항체1:200 오후4~4°C에서室温 반응했다. 2. 항체화을위해 pH 6.0 의트린스투용을사용했다(98°C 이상 20 분). 3. 이항체1:200 오후4~4°C에서 30 분을반응했다. 음성대조군은 이항체 사용했다.