

**제품명: STAMP2** 토끼 다클론 항체

**카탈로그 번호: APRab18335**

연구용 전용

## 요약

설명	토끼 다클론 항체
숙주	토끼
적용	IHC, ICC/IF, ELISA
반응성	인간 췌장
결합	비결합
변형	수정치 없음
아이소타입	IgG
클론성	다클론
형태	액체
농도	1mg/ml
Storage	Aliquot 하여 -20°C 에 보관(12 개월 유효). 냉동/해동 반복을 피하십시오.
Shipping	Ice bags
버퍼	글리세롤 50%, 보오덴탈 0.5%, 산구방제 N 0.02% 를 함유한 PBS 용액
정제	천상정제

## 적용

희석 비율	IHC 1:100-1:300, ICC/IF 1:200-1:1000, ELISA 1:10000-1:20000
분자량	-

## 항원 정보

유전자명	STEAP4 STEAP4; STAMP2; TNFAIP9; Metalloreductase STEAP4; Six-transmembrane epithelial antigen of prostate 4; SixTransMembrane protein of prostate 2; Tumor necrosis factor; alpha-induced protein 9
다른 이름	of prostate 4; SixTransMembrane protein of prostate 2; Tumor necrosis factor; alpha-induced protein 9
유전자 ID	79689.0
SwissProt ID	Q687X5
면역원	이 항원은 인간 STEAP4 에서 유래한 항원을 사용하였습니다. 아민산 범위 201-250

## 배경

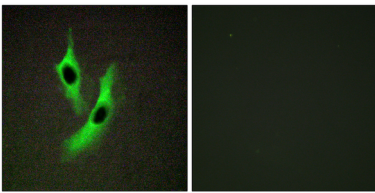
STEAP4 클론 (STEAP4) Homo sapiens 이 유전자에 코딩하는 단백질은 STEAP (전립선 특이 6 개 막통행) 계열에 속하며 글리코실화 단백질로 NAD(+) 를 생성하는 효소

Fe(3+)를Fe(2+)로Cu(2+)를Cu(1+)로환하는 금속환소기함다.쥐안을대상으로한연구에따르면유전적장애를발달대에관할수있으며선세포의정상인생물적기능및정상인행태가할수있는다.유전적장애는다른이환을공유하는대체로이상전반체제전환이다[RefSeq 제2011년4월보안자FAD, 가능Fe(3+)를Fe(2+)로Cu(2+)를Cu(1+)로환하는 금속환소NAD(+)]를수용체사용한다.유전적장애및하이포크로모를포함안토닌에해당질환다.유성STEAP 계열에함다.유성1가철환소기함다.조직특성:조직에불분한다.태반,폐,심장및전해농은수준로발된다.간,골,근,척추,뇌및장에서는낮은수준로발된다.

## 연구 분야

-

## 이미지 데이터



STEAP4 항체를용한HeLa 세포의면형광분석.오른쪽 그림은항체를이로차단한결입니다.