

제품명: ST2 토끼 다클론 항체
카탈로그 번호: APRab18320
연구용 전용

요약

설명	토끼 다클론 항체
숙주	토끼
적용	WB, IHC, ICC/IF, ELISA
반응성	인간 쥐 마우스
결합	비결합
변형	수정치 없음
아이소타입	IgG
클론성	다클론
형태	액체
농도	1mg/ml
Storage	Aliquot 하여 -20°C 에 보관(12 개월 유효). 냉동/해동 반복을 피하십시오.
Shipping	Ice bags
버퍼	글세롤 50%, 보르덴탈 0.5%, 산구방제 N 0.02% 를 함유한 PBS 용액
정제	천상정제

적용

희석 비율	WB 1:500-1:2000, IHC 1:100-1:300, ICC/IF 1:200-1:1000, ELISA 1:10000-1:20000
분자량	-

항원 정보

유전자명	IL1RL1 DER4 ST2 T1
다른 이름	Interleukin-1 receptor-like 1 (Protein ST2)
유전자 ID	9173.0
SwissProt ID	Q01638
면역원	아미노산 251-300 의 인간 단백질 추출물 기반

배경

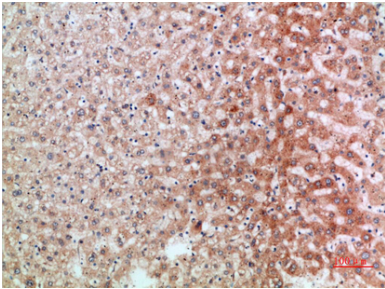
이 유전자에 의해 코딩된 단백질은 인터류킨 1 수용체 계열에 속한다. 생체에서 유한 유전자에 대한 연구는 이 수용체가 염증 및 면역에 어떻게 관여할 수 있으며 보지 세포의 기능에 관여할 수 있을 시사한다. 이 유전자 인터류킨 1 수용체 형(I L1R1), 인터류킨 1 수용체 2 형(I L1R2) 및 인터류킨 1 수용체 유 2 형(I L1RL2)은 변형체 2q12 영역에 위치한 사촌 유전자 클러스터를 형성한다. 이 유전자 대체 클러스터는 면역에 여러 전 변형체 생성된다.[RefSeq 제 2008 년 7 월, 기능 유전자 33(IL-33) 수용체 유전자 MYD88, IRAK1, IRAK4, TRAF6 를 활성화하고, 이는 MAPK3/ERK1 및 다른 M

APK1/ERK2, MAPK14, MAPK8 을 안 포함한다 보자 세포가 면역할 가능성이 있다. 유성 연구인 1 수용체가 포함한다. 유성 1 개의 TIR 포함한다. 유성 3 개의 Ig 유사 C2 형면은 유성 포함한다. 소위 MYD88, IRAK1, IRAK4, TRAF6 외는 포함한다. 조특성 상장 폐 태반 위 골근 중 및 상아는 포함한다. A 형면은 폐 환, 태반 위 대에서 주로 포함된다. 반면 B 형면은 뇌 상강 간에서 많이 포함된다. C 형면은 뇌 상강 간 상강 골근에는 포함하지 않는다.

연구 분야

심혈관계 질환 생체유체인 연구인 면역 선천면역 상장 비대 TLR 신호 전달

이미지 데이터



표면에 포함된 인간 조직의 면역조직화학 분석은 1:200로 확장되었다.