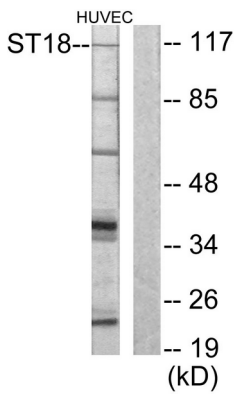


을 억제한다. 유성 6 개 C2HC 형이 연광를 포함한다. 조특성 성장 감소, 골근 축적, 고화, 노화 및 림프에 낮은 수준으로 줄어든다. 암성 세포와 암 세포에서 높은 수준으로 줄어든다.

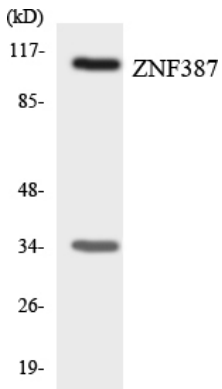
연구 분야

후염화 및 핵산 전달, 전사, 보인자, 암감성, 암염류전자

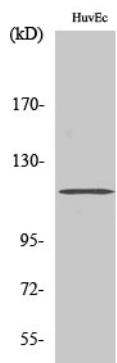
이미지 데이터



ZNF387 항체를 사용하여 HUVEC 세포 용액을 위한 단백질 분석입니다. 오른쪽은 항체로 처리했습니다.



ZNF387 항체를 사용하여 COLO205 세포 용액을 위한 단백질 분석입니다.



ST18 다른 항체를 사용하여 암성 세포를 위한 단백질 분석.