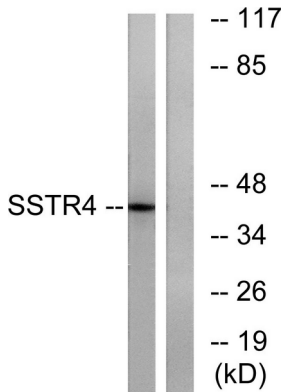


. 유성 G-단질갑수용제 계열에 해당. 조직성 태양성암, 뇌, 폐, 췌장, 위에서 주로 발현되며, 신장, 뇌척수액에서는 소발현됨.

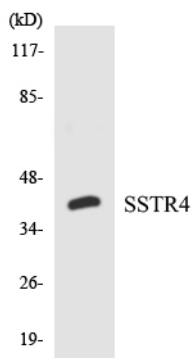
연구 분야

신항상리드 수용체 연구용

이미지 데이터



LOVO 세포를 SSTR4 항체를 사용하여 Western blot 분석함. 오른쪽은 항체로 처리함.



SSTR4 항체를 사용하여 HepG2 세포를 Western blot 분석함.