

**제품명: SSTR2** 토끼 다클론 항체

**카탈로그 번호: APRab18308**

연구용 전용

## 요약

|          |   |
|----------|---|
| 설명       | 토끼 다클론 항체   |
| 숙주       | 토끼  |
| 적용       | WB, ELISA   |
| 반응성      | 인간 췌장   |
| 결합       | 비합  |
| 변형       | 수정치 없음  |
| 아이소타입    | IgG   |
| 클론성      | 다클론   |
| 형태       | 액체  |
| 농도       | 1mg/ml  |
| Storage  | Aliquot 하여 -20°C 에 보관(12 개월 유효). 냉동/해동 반복을 피하십시오. |
| Shipping | Ice bags  |
| 버퍼       | 글세롤 50%, 보오덴탈 0.5%, 산구방제 N 0.02% 를 함유한 PBS 용액     |
| 정제       | 천상정제  |

## 적용

|       |                                       |
|-------|---------------------------------------|
| 희석 비율 | WB 1:500-1:2000, ELISA 1:5000-1:20000 |
| 분자량   | 40kDa                                 |

## 항원 정보

|              |   |
|--------------|---|
| 유전자명         | SSTR2   |
| 다른 이름        | Somatostatin receptor type 2 (SS-2-R) (SS2-R) (SS2R) (SRIF-1) |
| 유전자 ID       | 6752.0  |
| SwissProt ID | P30874  |
| 면역원          | 이 항체는 인간 SSTR2 의 내부에서 유한한 펩타이드를 용해성 단백질로 생산합니다. 예상 범위 220-270 |

## 배경

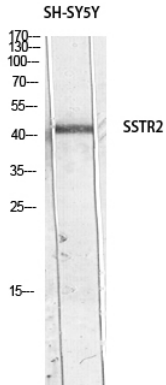
소트스타틴은 여러 유전자 중 여러 양호한 및 기타 다른 단백질 발현을 억제한다. 소트스타틴은 생물학적 및 조직적으로 발현되는 단백질 결합 수용체(GPP-CR) 계열을 매개하는 것으로 증명된다. SSTR2 는 7 개의 막 단백질 중 가장 유익한 구조를 무대 위 상에서 가장 높은 수준으로 발현된다. [RefSeq 제 2008 년 7 월, 기능 소트스타틴 14 및 28 의 용해 이상은 발해 독에 관한 G 단백질 매개 체질 조절을 억제한다. 또한 발해 독에 관한 가장 낮은 G 단백질 매개 포도당 포도당에 PLC 의 발현을 저해한다. RIN-5F 세포에서 용해는 전이적 증식체를 억제한다.

로바검을 유도한다. 유점 G-단일결합 수용체 결합에 결합한다. 소단위 C-말단 SHANK1 PDZ 도메인과 상호작용한다. 조직성 대위산에 존재하며, 중추 신경계에서 발견된다.

## 연구 분야

신경신경계 수용체 상호작용

## 이미지 데이터



SSTR2 항체를 사용한 SH-SY5Y 세포를 이용한 Western blot 분석. 항체 농도는 1:500 였고, 차이는 1:20000 였다.