

제품명: SSH3 토끼 다클론 항체

카탈로그 번호: AP Rab18300

연구용 전용

요약

설명	토끼 다클론 항체
숙주	토끼
적용	WB, IHC, ICC/IF, ELISA
반응성	인간 쉐슬리
결합	비결합
변형	수정치 없음
아이소타입	IgG
클론성	다클론
형태	액체
농도	1mg/ml
Storage	Aliquot 하여 -20°C 에 보관(12개월 유효). 냉동/해동 반복을 피하십시오.
Shipping	Ice bags
버퍼	글리세롤 50%, 보오 단백질 0.5%, 산기방부제 0.02%를 함유한 PBS 용액
정제	천상정제

적용

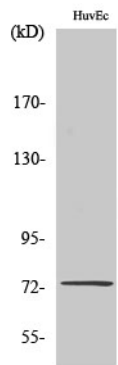
희석 비율	WB 1:500-1:2000, IHC 1:100-1:300, ICC/IF 1:50-1:200, ELISA 1:20000-1:40000
분자량	74kDa

항원 정보

유전자명	SSH3
다른 이름	SSH3; SSH3L; Protein phosphatase Slingshot homolog 3; SSH-like protein 3; SSH-3L; hSSH-3L
유전자 ID	54961.0
SwissProt ID	Q8TE77
면역원	이 항체는 인간 SSH3에서 유래한 항원 펩타이드를 사용하여 생성되었습니다. 미신 번호: 357-406

배경

ADF(약칭: LIM-kinase) 단백질(MIM 601442)은 인체의 여러 기능에 관여합니다. ADF/코파일딘 LIM 도메인 키네이스(LIMK1; MIM 601329)과 같은 키네이스에 의해 활성화됩니다. SSH 계열 단백질에서 ADF/코파일딘을 재조합하여 인체에 관여하는 것으로 보인다(Niwa et al., 2002 [PubMed 11832213]). [OMIM 제공 2008년 3월 추적성]



SSH3 단백질 이용 다양한 세포의 Western blot 분석