

제품명: SSBP1 토끼 다클론 항체

카탈로그 번호: APRab18297

연구용 전용

요약

| | |
|----------|---|
| 설명 | 토끼 다클론 항체 |
| 숙주 | 토끼 |
| 적용 | WB, IHC, ICC/IF, ELISA |
| 반응성 | 인간 위생체소 |
| 결합 | 비결합 |
| 변형 | 수정치 없음 |
| 아이소타입 | IgG |
| 클론성 | 다클론 |
| 형태 | 액체 |
| 농도 | 1mg/ml |
| Storage | Aliquot 하여 -20°C 에 보관(12 개월 유효). 냉동/해동 반복을 피하십시오. |
| Shipping | Ice bags |
| 버퍼 | 글리세롤 50%, 보오덴탈 0.5%, 산구방제인 0.02%를 함유한 PBS 용액 |
| 정제 | 천상정제 |

적용

| | |
|-------|--|
| 희석 비율 | WB 1:500-1:2000, IHC 1:100-1:300, ICC/IF 1:200-1:1000, ELISA 1:10000-1:20000 |
| 분자량 | 17kDa |

항원 정보

| | |
|--------------|---|
| 유전자명 | SSBP1 |
| 다른 이름 | SSBP1; SSBP; Single-stranded DNA-binding protein; mitochondrial; Mt-SSB; MtSSB; PWP1-interacting protein 17 |
| 유전자 ID | 6742.0 |
| SwissProt ID | Q04837 |
| 면역원 | 이 항체는 인간 MtSSB 에서 유한한 항원 부분을 용어 생성되었습니다. 미신 번호: 99-148 |

배경

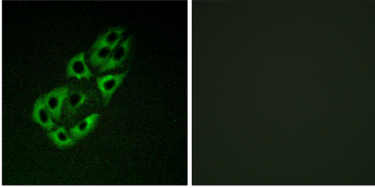
SSBP1 은 미토콘드리아 항원이라는 유전자 발현(Tiranti et al., 1995 [PubMed 7789991]). 또한 높은 친화력에 의해 단일 가닥 DNA(ssDNA) 결합 항원으로서도 알려져(Huang et al., 2009) [PubMed 19683501]. [OMIM] 제 2010 년 2 월, 가능 단백질은 ssDNA 에 유전적으로 결합한다. 이 단백질은 DNA 복제 관련

하는 것으로 추정되며, PTM: DNA 손상/ATM 또는 ATR 에 의해 인산화되며, 유성 1 개 SSB 단백질을 포함하며, 소위 동형체

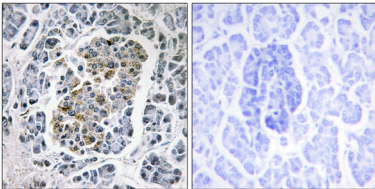
연구 분야

DNA 복제 불치복구 손상제거

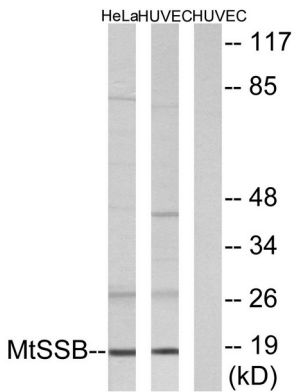
이미지 데이터



MtSSB 항체를 이용한 A549 세포 면역형광 분석은 오텍스 같은 항체로도 차이를 보인다.



과민에 민감한 조직에 대한 MtSSB 항체를 이용한 조직화 분석은 오텍스 같은 항체로도 차이를 보인다.



HUVEC 및 HeLa 세포 용출물에서 MtSSB 항체를 사용하여 단백질 분석은 오텍스 같은 항체로도 차이를 보인다.



SSBP1 다른 항체를 이용한 단백질 분석은 오텍스 같은 항체로도 차이를 보인다.