

**제품명: SSB** 토끼 다클론 항체  
**카탈로그 번호: APRab18296**  
연구용 전용

## 요약

설명	토끼 다클론 항체
숙주	토끼
적용	WB, IHC, ICC/IF, ELISA
반응성	인간 쥘리딘
결합	비결합
변형	수정되지 않음
아이소타입	IgG
클론성	다클론
형태	액체
농도	1mg/ml
Storage	Aliquot 하여 -20°C 에 보관(12 개월 유효). 냉동/해동 반복을 피하십시오.
Shipping	Ice bags
버퍼	글리세롤 50%, 보오덴탈 0.5%, 산기방부제 0.02%를 함유한 PBS 용액
정제	천상정제

## 적용

희석 비율	WB 1:500-1:2000, IHC 1:100-1:300, ICC/IF 1:50-1:200, ELISA 1:20000-1:40000
분자량	47kDa

## 항원 정보

유전자명	SSB
다른 이름	SSB; Lupus La protein; La autoantigen; La ribonucleoprotein; Sjogren syndrome type B antigen; SS-B
유전자 ID	6741.0
SwissProt ID	P05455
면역원	이 항원은 인간 SSB 에 유한한 상평야를 사용하여 생성되었습니다. 미산 범위 341-390

## 배경

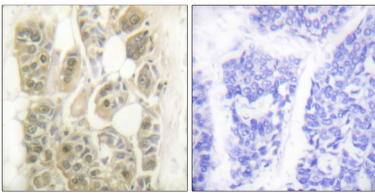
소린 증후군 B(SSB) Homo sapiens 유전자에 의해 생성된 RNA 대위 인산염기인 유해는 세포 상 RNA 중합효소 III 전체 폴리(U) 말단을 유핵 리보솜에서 분리할 수 있는 것 pre-tRNA 전체 5' 및 3' 말단 RNA 서브 유닛 그리고 항원 유핵 인산염기 RNA 결합 도메인이다. 단백질 분해 저항성 소린 증후군 및 신장염 환자에게 발견

됩니다. 대체로 사용에 동의한 단백질을 규하는 두가지 다른 전사체가 생성됩니다. [RefSeq 제공 2014년 6월] 질병 전성류(SSL) 환자에게는 정상적인 La 단백질과 이형이 모두 있을 것 처럼 보이는 경우가 종종 포함되어 있습니다. 기능 La 단백질은 RNA 중합효소III의 전사체인이며 전사 조절인일 가능성이 높습니다. 각기 다른 생체 RNA 중합효소III 전사체 β' 말단에 결합합니다. tRNA 및 4.5S, 5S, 7S, 7-2 RNA를 포함한 RNA 중합효소III 전사체 전사체형이 포함되어 있습니다. PTM: 아산화 아미노산은 단백질 C 말단에 있습니다. PTM: N 말단은 차등 유성 1 개 HTH La형 RNA 결합 부위를 포함합니다. 유성 1 개 RRM(RNA 인식 도메인) 도메인을 포함합니다. 소위 DDX15와 상동합니다. RUFY1과 상동할 수 있습니다.

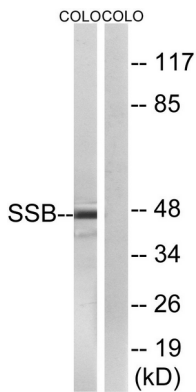
## 연구 분야

전성류

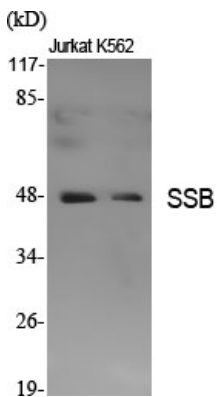
## 이미지 데이터



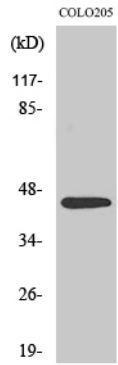
표면에 표본인간 유방 조직에 대한 SSB 항체를 이용한 면역조직화학 분석. 오른쪽 그림은 항체를 이차화한 결과이다.



COLO 세포 용출물을 SSB 항체를 이용하여 단백질 분석했다. 오른쪽 그림은 항체를 이차화한 결과이다.



SSB 단백질을 이용하여 대량 세포의 유전 분석



SSB 단백질에 의한 COLO205 세포의 위상 분석