

**제품명: SRp55** 토끼 다클론 항체

**카탈로그 번호: APRab18280**

연구용 전용

## 요약

설명	토끼 다클론 항체
숙주	토끼
적용	IHC, ICC/IF, ELISA
반응성	인간 췌장
결합	비결합
변형	수정치 없음
아이소타입	IgG
클론성	다클론
형태	액체
농도	1mg/ml
Storage	Aliquot 하여 -20°C 에 보관(12 개월 유효). 냉동/해동 반복을 피하십시오.
Shipping	Ice bags
버퍼	글세롤 50%, 보오덴탈 0.5%, 산구방제 N 0.02% 를 함유한 PBS 용액
정제	천상정제

## 적용

희석 비율	IHC 1:100-1:300, ICC/IF 1:50-1:200, ELISA 1:10000-1:20000
분자량	-

## 항원 정보

유전자명	SRSF6
다른 이름	SRSF6; SFRS6; SRP55; Serine/arginine-rich splicing factor 6; Pre-mRNA-splicing factor SRP55; Splicing factor; arginine/serine-rich 6
유전자 ID	6431.0
SwissProt ID	Q13247
면역원	SRp55 에서 유래한 항원 펩타이드. 아미노산 범위 30-110

## 배경

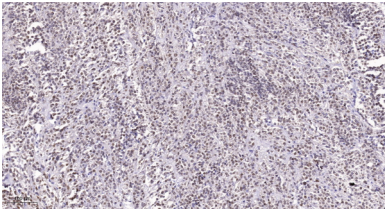
이 유전자에 코딩된 단백질 mRNA 스플라이싱 인자이며, 대체 스플라이싱 중에 중요한 역할을 합니다. 다른 단백질 스플라이싱 인자 SR 계열 중 하나이며, 다른 구성원 SFRS12와 결합하여 기능을 조절하는 것으로 알려져 있습니다. 대체 스플라이싱 유전자 변이를 생성합니다. 또한 이 유전자에 대해 7 번염색체 X 염색체 각 하나씩 총 두 개의 유전자(pseudogene)가 발견됩니다. [RefSeq 제 2010

년 9 월, 가능 구조 스펙트럼이 여러 대 체 스펙트럼이 부신 털을 조절할 수 있습니다. PTM: RS 도면의 세 칸에서 광학 계산을 합니다. 유성 스펙트럼인 SR 계산을 합니다. 유성 2 개와 RRM(RNA 인식도) 도면을 포함합니다. 소위 SFRS12 외장입니다.

## 연구 분야

스펙트럼

## 이미지 데이터



과편모틴인 가장 중요한 면적은 다음과 같습니다. 1. 향취를 위해 Tris-EDTA, pH 9.0 을 사용했습니다. 2. 향취를 1:200 으로 희석하여 4°C 에서 1시간 동안 반응시켰습니다. 3. 이차 항체를 1:200 으로 희석하여 45 분 동안 반응시켰습니다.