

제품명: SRp20 토끼 다클론 항체

카탈로그 번호: APRab18276

연구용 전용

요약

| | |
|----------|------------------------------------------------------------------|
| 설명 | 토끼 다클론 항체 |
| 숙주 | 토끼 |
| 적용 | WB, IHC, ICC/IF, ELISA |
| 반응성 | 인간 |
| 결합 | 비특이적 |
| 변형 | 수정되지 않음 |
| 아이소타입 | IgG |
| 클론성 | 다클론 |
| 형태 | 액체 |
| 농도 | 1mg/ml |
| Storage | Aliquot 하여 -20°C 에 보관(12개월 유효). 냉동/해동 반복을 피하십시오. |
| Shipping | Ice bags |
| 버퍼 | 글리세롤 50%, 보오 단백질 0.5%, 산기방제제 0.02%를 함유한 PBS 용액 |
| 정제 | 천상정제 |

적용

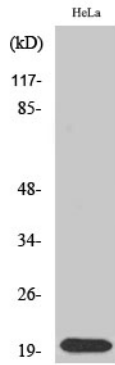
| | |
|-------|-----------------------------------------------------------------------------|
| 희석 비율 | WB 1:500-1:2000, IHC 1:100-1:300, ICC/IF 1:200-1:1000, ELISA 1:5000-1:10000 |
| 분자량 | 25kDa |

항원 정보

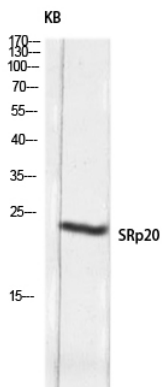
| | |
|--------------|--------------------------------------------------------------------------------------------------------------------------------------|
| 유전자명 | SRSF3 |
| 다른 이름 | SRSF3; SFRS3; SRP20; Serine/arginine-rich splicing factor 3; Pre-mRNA-splicing factor SRP20; Splicing factor; arginine/serine-rich 3 |
| 유전자 ID | 6428.0 |
| SwissProt ID | P84103 |
| 면역원 | 이 항체는 인간 SRSF3에서 유래한 항원 펩타이드를 사용하여 생성되었습니다. 아민산 범위 111-160 |

배경

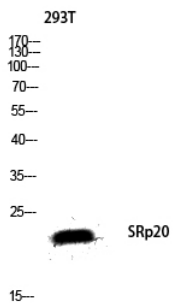
이 유전자에 코딩되는 단백질은 스플라이싱을 구성하는 세라린(SR) 단백질인 pre-mRNA (pre-mRNA) 스플라이싱에 참여하는 다양한 RNA 결합 단백질(RNA 인핸서(RRM))과 다른 단백질 결합을 위한 RS 도메인을 포함합니다. RS 도메인은 세라린이 인간과 공유하며, 모든 SR 스플라이싱 인핸서의 공통 특성을 포함합니다. SR 단백질은 mRNA 스플라이싱에 필수적인 아미노산 서열을 포함하며, mRNA 수



SRp20 항체를 1:2000 희석하여 Jurkat 세포에 대한 웨스턴 블롯 분석을 수행했다.



SRp20 항체를 용인 KB 용액에 대한 웨스턴 블롯 분석은 1:2000 희석에서 수행했다.



SRp20 항체를 용인 293T 세포 용액에 대한 웨스턴 블롯 분석을 수행했다. 희석은 1:2000 희석에서 수행했다.