

제품명: SRF 토끼 다클론 항체
카탈로그 번호: APRab18269
연구용 전용

요약

설명	토끼 다클론 항체
숙주	토끼
적용	WB, IHC, ICC/IF, ELISA
반응성	인간 쥐 생체
결합	비결합
변형	수정치 없음
아이소타입	IgG
클론성	다클론
형태	액체
농도	1mg/ml
Storage	Aliquot 하여 -20°C 에 보관(12 개월 유효). 냉동/해동 반복을 피하십시오.
Shipping	Ice bags
버퍼	글세롤 50%, 보르덴탈 0.5%, 산구방제 N 0.02%를 함유한 PBS 용액
정제	천상정제

적용

희석 비율	WB 1:500-1:2000, IHC 1:100-1:300, ICC/IF 1:50-1:200, ELISA 1:5000-1:10000
분자량	67kDa

항원 정보

유전자명	SRF
다른 이름	SRF; Serum response factor; SRF
유전자 ID	6722.0
SwissProt ID	P11831
면역원	이 항원은 인간 SRF 에서 유래한 항원을 사용하였습니다. 예상 분량 71-120

배경

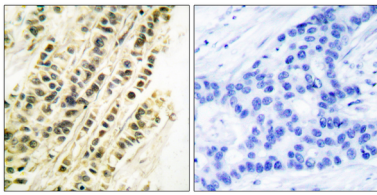
이 유전자는 세포 증식과 분화를 촉진하는 중요한 전사 인자입니다. 이 단백질은 MADS(MCM1, Agamous, Deficiens 및 SRF) 박스 전사 인자 슈퍼family 구성원입니다. 이 단백질은 조직 특이적으로 발현되는 항반응성(SRE)에 결합합니다. 이 단백질은 c-fos 를 비롯한 여러 즉발현 유전자 발현을 조절하여 세포 주기 조절, 세포 사멸, 세포 성장 및 세포 분화에 관여합니다. 이 유전자는 여러 신호 전달 경로의 하위 표적이며, 예를 들어 종양 억제자(TF)를 통해 작용하는 마틴 키나아제(MAPK) 경로의 표적이기도 합니다. 이 유전자는 여러 다른 이항을 암호화하는 두 가지 전사체를 생성합니다. [RefSeq 제공 2014 년 5

유희 가능 SRF 는 알부민(예 FOS) 의 전사 개시 부위 5' 방향으로 300bp 떨어진 곳에 위치한 중대칭 구를 가진 짧은 염색체 원형 염색체(SRE) 에 결합하는 전사 인자이다. 상흔 및 상에 결합한다. PTM: PRKDC 에 의해 인산화된다. 유성 1 개 MADS-box 도메인을 포함한다. 소위 대량에 의해 DNA 에 결합한다. MLLT7/FOXO4, NKX3A 및 SSRP1 과 상호작용한다. ARID2 및 SRFBP1 과 상호작용한다(유성 기준). ARID2, MYOCD, NKX2-5 및 SRFBP1 과 복합체를 형성한다.

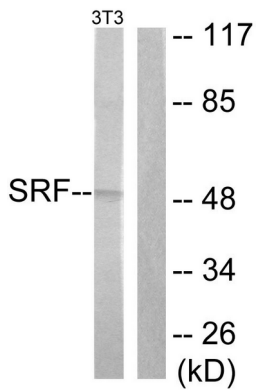
연구 분야

MAPK_ERK_상 MAPK_G_단백질

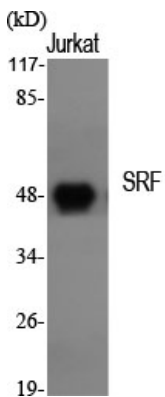
이미지 데이터



피부에 피진인 유방 조직에 대한 SRF 항체를 통한 면역조직화 분석 오른쪽 그림은 항염이로 차한 결과이다.



NIH/3T3 세포 용출물 SRF 항체를 사용하여 PMA 125ng/ml 로 30 분 동안 처리한 후 워터블롯 분석을 수행했다. 오른쪽 그림은 항염이로 차한 결과이다.



SRF 단백질 항체를 통한 양세포 워터블롯 분석