

제품명: SREC-II 토끼 다클론 항체

카탈로그 번호: APRab18266

연구용 전용

요약

설명	토끼 다클론 항체
숙주	토끼
적용	IHC, ICC/IF, ELISA
반응성	인간 쥐 마우스
결합	비결합
변형	수정치 없음
아이소타입	IgG
클론성	다클론
형태	액체
농도	1mg/ml
Storage	Aliquot 하여 -20°C 에 보관(12 개월 유효). 냉동/해동 반복을 피하십시오.
Shipping	Ice bags
버퍼	글리세롤 50%, 보오 단백질 0.5%, 산구방제인 0.02%를 함유한 PBS 용액
정제	천상정제

적용

희석 비율	IHC 1:100-1:300, ICC/IF 1:50-1:200, ELISA 1:20000-1:40000
분자량	-

항원 정보

유전자명	SCARF2
다른 이름	SCARF2; SREC2; SREPCR; Scavenger receptor class F member 2; SRECRP-1; Scavenger receptor expressed by endothelial cells 2 protein; SREC-II
유전자 ID	91179.0
SwissProt ID	Q96GP6
면역원	이 항원은 인간 SCARF2 에서 유래한 항원입니다. 용액에 포함되어 있습니다. [Ref: 677-726]

배경

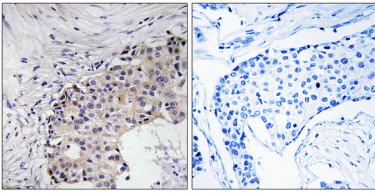
이 유전자에 코딩된 단백질은 저밀도 지질 단백질(LDL)의 결합 부위를 매개하는 세포 수용체 단백질 SCARF1/SREC-I 와 유사하다. 이 단백질은 저밀도 지질 단백질(LDL)을 세포 내부로 유입하는 것은 아니며, 세포외막을 통해 SCARF1 과 상호작용할 수 있다. 이 단백질 SCARF1 의 결합은 세포막의 존재에 의존한다. 서로 다른 항원 표지 대체를 이상 단백질로 보았다. [Ref

Seq 제 2008 년 7 월 9 일 중 및 중 상 작용을 매는 접 단 발 주 장 SCARF1 과 달리 아 탈 지 말 도 지 잘 배 (Ac-LDL) 의 결 합 및 분 리 주 매 리 없 음 유 성 7 개 EGF 유 도 인 자 를 포함 소 위 세 이 도 인 자 들 중 및 중 상 작용 SCARF1 과 상 작용 SCARF1 과 이 점 하 작용 은 자 사 이 중 하 작용 다 경 하 Ac-LDL 과 같 은 SCARF1 리 프 존 에 의해 제 된다 조 특 성 주 리 나 사 에 발 된 다 상 태 폐 상 방 조 및 난 에 발 된 다

연구 분야

심혈관계 혈관계 내피세포

이미지 데이터



피판에 피판 인 가 유 양 조 에 대 한 SCARF2 항 를 이 용 한 면역 조 화 분석 오른쪽 그림 은 항 탐 이 로 차 한 결 이 다