

제품명: SREC 토끼 다클론 항체

카탈로그 번호: APRab18265

연구용 전용

요약

설명	토끼 다클론 항체
숙주	토끼
적용	WB, ELISA
반응성	인자 쥐
결합	비결합
변형	수정치 없음
아이소타입	IgG
클론성	다클론
형태	액체
농도	1mg/ml
Storage	Aliquot 하여 -20°C 에 보관(12 개월 유효). 냉동/해동 반복을 피하십시오.
Shipping	Ice bags
버퍼	글세롤 50%와 산구방제 N 0.02%를 함유한 PBS 용액
정제	천상정제

적용

희석 비율	WB 1:500-1:2000, ELISA 1:5000-1:20000
분자량	91kDa

항원 정보

유전자명	SCARF1 KIAA0149 SREC
다른 이름	-
유전자 ID	8578.0
SwissProt ID	Q14162
면역원	인간 단백질 유한량 펩타이드 (아민산 범위 390-470)

배경

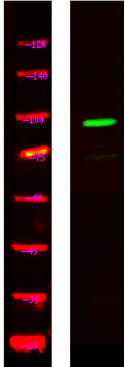
이 유전자는 유전자 발현 데이터베이스에 기록된 여러 유전자 중 하나입니다. 이 유전자는 저밀도 지단백질(LDL)을 포함한 지질 대사를 조절하는 데 관여하는 것으로 알려져 있습니다. 이 유전자는 전사 인자 ZNF444/EZF-2 및 SP1에 의해 조절되며, 대체로 유전자 발현에 관여하는 것으로 알려져 있습니다. [RefSeq 제공 2013년 4월, 주위, 여기에서 유전자 발현 데이터베이스에서 얻은 것] 이 유전자는 여러 유전자 발현 데이터베이스에 기록된 여러 유전자 중 하나입니다. 이 유전자는 저밀도 지단백질(LDL)을 포함한 지질 대사를 조절하는 데 관여하는 것으로 알려져 있습니다. 이 유전자는 전사 인자 ZNF444/EZF-2 및 SP1에 의해 조절되며, 대체로 유전자 발현에 관여하는 것으로 알려져 있습니다. [RefSeq 제공 2013년 4월, 주위, 여기에서 유전자 발현 데이터베이스에서 얻은 것]

세포외포체를 통해 SREB2 외역상조작용한다. 이점화작용은 Ac-LDL 과같은 리포존에 의해 촉진된다. 조작용 내지 세포

연구 분야

-

이미지 데이터



HeLa 세포 용액에 한위던 부분을 수행하여 1 차항는 1:10000 으로 하여 사용한다 2 차항는 1:10000 으로 하여 사용한다