

**제품명: SR-7** 토끼 다클론 항체

**카탈로그 번호: APRab18256**

연구용 전용

## 요약

설명	토끼 다클론 항체
숙주	토끼
적용	ICC/IF, ELISA
반응성	인간 쥐 생체
결합	비결합
변형	수정되지 않음
아이소타입	IgG
클론성	다클론
형태	액체
농도	1mg/ml
Storage	Aliquot 하여 -20°C 에 보관(12 개월 유효). 냉동/해동 반복을 피하십시오.
Shipping	Ice bags
버퍼	글리세롤 50%, 보오 단백질 0.5%, 산구방제인 0.02%를 함유한 PBS 용액
정제	천상정제

## 적용

희석 비율	ICC/IF 1:200-1:1000, ELISA 1:5000-1:10000
분자량	-

## 항원 정보

유전자명	HTR7
다른 이름	HTR7; 5-hydroxytryptamine receptor 7; 5-HT-7; 5-HT7; 5-HT-X; Serotonin receptor 7
유전자 ID	3363.0
SwissProt ID	P34969
면역원	이 항체는 인간 HTR7 에 유한한 항원 펩타이드를 사용하여 생성되었습니다. 아미노산 범위 391-440

## 배경

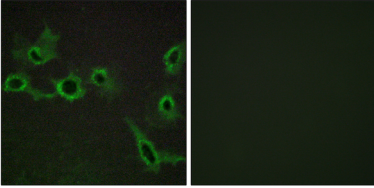
신경전달물질 수용체는 다양한 및 행동 기능에 관여하는 것으로 알려져 있습니다. 이 유전자에 의해 코딩되는 세포 수용체 G 단백질 결합 수용체(GPCR) 슈퍼패밀리에 속하여 유전적 다양성 및 신경정신과 질환과 관련된 돌연변이 전염이다. 이 슈퍼패밀리의 길기 다른 단백질 코딩하는 세 가지 서브유닛이 확인되었습니다. [RefSeq 제 2008 년 7 월, 대체물 아일론 A 외 아일론 B 가 더 높은 수준으로 발현하는 것으로 보인다. 가능 이 신경전달물질 호르몬 및 호르몬 조절은 생체 호르몬 5-하이드록시 트립타민(세로토닌)의 수용체 중 하나이다. 이 수용체 발현은 뇌 신경 회로를 지니는 G 단백질에 의해 매개된다. 유성 G 단백질 결합 수용체

1. 계에 해당 특이성 A 동안 상 방향에서 주발된다. B 동안 더 낮은 주발되며 D 동안 상발된다.

## 연구 분야

칼슘 신호전달과 수용체 작용

## 이미지 데이터



HTR7 항체로 COS7 세포 표면 분석은 특이적인 발현 패턴을 나타내었다.