

제품명: SR-5B 토끼 다클론 항체

카탈로그 번호: APRab18254

연구용 전용

요약

설명	토끼 다클론 항체
숙주	토끼
적용	WB, ICC/IF, ELISA
반응성	쥐 생체
결합	비결합
변형	수정치 없음
아이소타입	IgG
클론성	다클론
형태	액체
농도	1mg/ml
Storage	Aliquot 하여 -20°C 에 보관(12개월 유효). 냉동/해동 반복을 피하십시오.
Shipping	Ice bags
버퍼	글세롤 50%, 보르덴탈 0.5%, 산구방제 N 0.02%를 함유한 PBS 용액
정제	천상정제

적용

희석 비율	WB 1:500-1:2000, ICC/IF 1:200-1:1000, ELISA 1:20000-1:40000
분자량	38kDa

항원 정보

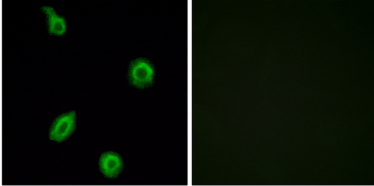
유전자명	HTR5B
다른 이름	-
유전자 ID	-
SwissProt ID	-
면역원	이 항체는 쥐 HTR5B 에 유한 항원 epitopes 를 사용하여 생성되었습니다. 아민산 범위 280-329

배경

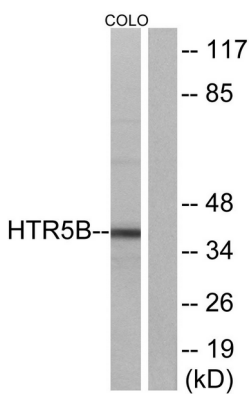
이 항체는 HTR5B (HTR5B) 유전자에 대한 특이성을 가진 다클론 항체입니다. 이 항체는 WB, ICC/IF, ELISA에 사용할 수 있습니다. 이 항체는 연구용 전용입니다. 이 항체는 연구용 전용입니다. 이 항체는 연구용 전용입니다.

연구 분야

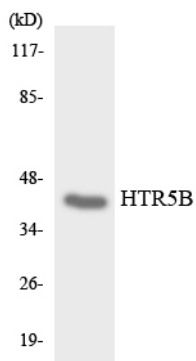
이미지 데이터



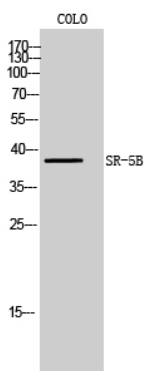
HTR5B 항체를 이용한 HUVEC 세포의 면역분석은 오프-로우-온-로우로 나타났습니다.



HTR5B 항체를 이용하여 COLO 세포를 면역분석하면 오프-로우-온-로우로 나타났습니다.



HepG2 세포를 HTR5B 항체를 이용하여 면역분석하면 오프-로우-온-로우로 나타났습니다.



SR-5B 다른 항체를 이용한 COLO 세포의 면역분석