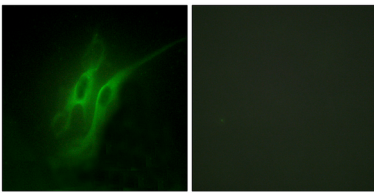


계열에 해당 세포내위치 SNX27 과외상작용은 초안출로의 예를 들면, SLC9A3R1 및 EZR 과외상작용은 마모와 같은 특수 세포내영도면질을 표적할 수 있다. 또한 5-HT4(A) 동형 MAGI2, MPP3, SLC9A3R1 및 SNX27 동형 과외상작용한다. 5-HT4(E) 동형 INADL, NOS1 및 SEC23A 과외상작용한다. 5-HT4(A) 동형 SLC9A3R1 및 EZR 을 포함하는 복합체한다. 조특성 5-HT4(A) 동형 항상 뇌및생에서 발견되지만 심에서는 발견되지 않는다.

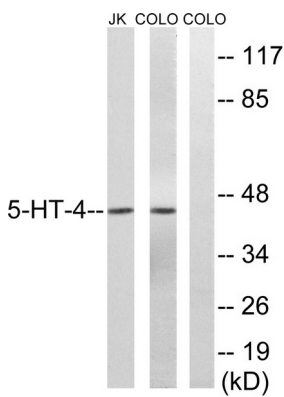
연구 분야

칼슘 신호전달과 수용체 신호전달

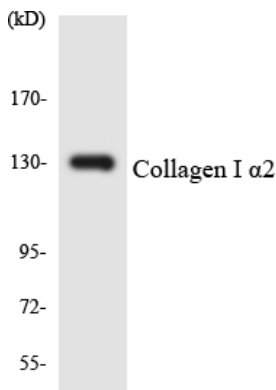
이미지 데이터



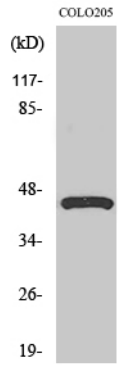
5-HT-4 항체를 통한 HeLa 세포의 면역형광분석은 조특성 5-HT4(A) 동형 항상 뇌및생에서 발견되지만 심에서는 발견되지 않는다.



Jurkat/COLO205 세포 용출물을 5-HT-4 항체를 사용하여 Western blot 분석했다. 조특성 5-HT4(A) 동형 항상 뇌및생에서 발견되지만 심에서는 발견되지 않는다.



293 세포 용출물을 콜라겐 α2 항체를 사용하여 Western blot 분석했다.



SR-4 단백질이 용인 대양세포에 대한 단백질 분석