

**제품명: SR-2B** 토끼 다클론 항체

**카탈로그 번호: APRab18248**

연구용 전용

## 요약

설명	토끼 다클론 항체
숙주	토끼
적용	WB, ICC/IF, ELISA
반응성	인간
결합	비결합
변형	수정치 없음
아이소타입	IgG
클론성	다클론
형태	액체
농도	1mg/ml
Storage	Aliquot 하여 $-20^{\circ}\text{C}$ 에 보관(12 개월 유효). 냉동/해동 반복을 피하십시오.
Shipping	Ice bags
버퍼	글세롤 50%, 보오덴탈 0.5%, 산구방제인 0.02%를 함유한 PBS 용액
정제	천상정제

## 적용

희석 비율	WB 1:500-1:2000, ICC/IF 1:200-1:1000, ELISA 1:5000-1:20000
분자량	54kDa

## 항원 정보

유전자명	HTR2B
다른 이름	HTR2B; 5-hydroxytryptamine receptor 2B; 5-HT-2B; 5-HT2B; Serotonin receptor 2B
유전자 ID	3357.0
SwissProt ID	P41595
면역원	이 항원은 인간 HTR2B 에서 유래한 항원입니다. 사용용역은 15-64

## 배경

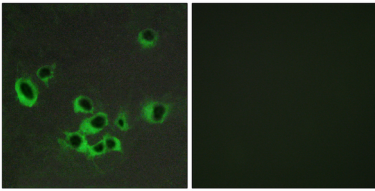
이 유전자는 G-단백질 결합 수용체 (GC-CR1) 계열에 속하는 5-하이드록시 트립타민 수용체 중 하나입니다. 세포막은 신경 전달 물질 수용체 수용체로서 기능하는 세포막 단백질입니다. 세포막 수용체는 신경관 기능 조절 중 역할을 하며 세포막 중 및 세포막 근처에서 기능을 수행합니다. 이 단백질 발현을 차단하는 숙주 단백질은 민정 근육 Q20\* 로 명명되었습니다. 이 단백질은 근육과 신경관 유전자 결핍은 이 유전자 결핍과 관련이 있을 수 있습니다. 그러나 다른 유사성도 다른 유전자와 관련될 수 있습니다. 이 유전자에서 대체 스플라이싱은 생성된 변이체를 발효합니다. [RefSeq 제 2016

년 3 월, 기능 유전자 생체호민인 5-하이드록시ทริป타민(5-HT)의 과잉증가 유전자 발현을 억제하는 새로운 표적 단백질을 2 차원 단백질 마이크로어레이를 사용하여 식별하고, G 단백질 결합 단백질(GPCR) 계열에 속한다. 소위 MPDZ와 상동한다. 조직 특성은 대뇌의 말초 신경계에서 관찰되며, 뇌는 낮은 수준을 보였다.

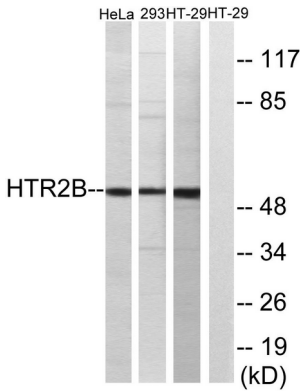
## 연구 분야

칼슘 신호 전달 경로 수용체 작용 단백질

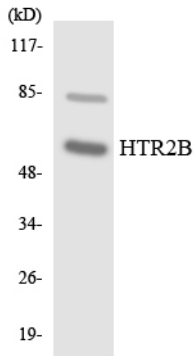
## 이미지 데이터



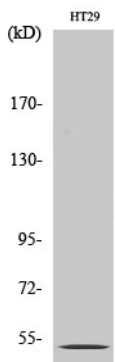
HTR2B 항체 이용 COS7 세포의 면역형광 분석. 오른쪽 그림은 항체 없이로 차한 결과입니다.



HT-29, 293 및 HeLa 세포 용출물 HTR2B 항체 사용에 의해 단백질 분해된다. 오른쪽 그림은 항체 없이로 차한 결과입니다.



HTR2B 항체 사용에 COLO205 세포 용출물에서 단백질 분해된다.



SR-2B 다른 항체 이용에 항체 없이로 차한 결과입니다.

