

**제품명: SR-1F** 토끼 다클론 항체

**카탈로그 번호: APRab18246**

연구용 전용

## 요약

설명	토끼 다클론 항체
숙주	토끼
적용	WB, IHC, ELISA
반응성	인간 쥐 생체 유래
결합	비결합
변형	수정되지 않음
아이소타입	IgG
클론성	다클론
형태	액체
농도	1mg/ml
Storage	Aliquot 하여 $-20^{\circ}\text{C}$ 에 보관(12개월 유효). 냉동/해동 반복을 피하십시오.
Shipping	Ice bags
버퍼	글리세롤 50%, 보오덴탈 0.5%, 산구방제 N 0.02%를 함유한 PBS 용액
정제	천상정제

## 적용

희석 비율	WB 1:500-1:2000, IHC 1:50-1:300, ELISA 1:2000-1:20000
분자량	38kDa

## 항원 정보

유전자명	HTR1F
다른 이름	HTR1F; HTR1EL; 5-hydroxytryptamine receptor 1F; 5-HT-1F; 5-HT1F; Serotonin receptor 1F
유전자 ID	3355.0
SwissProt ID	P30939
면역원	이 항체는 인간 5-HT-1F에서 유래한 항원만을 사용하여 생성되었습니다. 아민산 범위 101-150

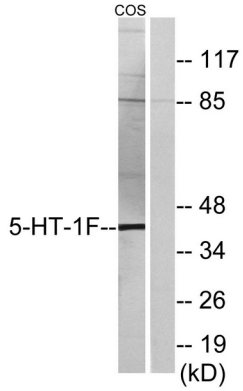
## 배경

가능 아용는 생체 유래인 5-하이드록시 트립타민(5-HT)의 수용체 중 하나로 신경 전달 물질 5-HT의 주요 수용체로 알려져 있습니다. 이 수용체 활성은 다양한 생리학적 활동을 위한 G 단백질에 의해 매개됩니다. 유전자: G 단백질 결합 수용체 1(GPCR1) 계열에 속합니다.

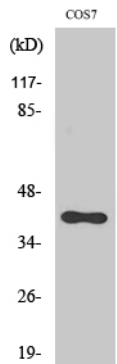
## 연구 분야

신경생리신경수용체생리학

## 이미지 데이터



5-HT-1F 항을 사용하여 COS7 세포를 웨스턴 블롯 분석했다. 오른쪽은 항편이로 치환했다.



SR-1F 디플렉션을 1:1000 이하에서 웨스턴 블롯 분석을 수행했다.