

제품명: SR-1E 토끼 다클론 항체

카탈로그 번호: APRab18245

연구용 전용

요약

설명	토끼 다클론 항체
숙주	토끼
적용	IHC, ICC/IF, ELISA
반응성	인간
결합	비결합
변형	수정되지 않음
아이소타입	IgG
클론성	다클론
형태	액체
농도	1mg/ml
Storage	Aliquot 하여 -20°C 에 보관(12 개월 유효). 냉동/해동 반복을 피하십시오.
Shipping	Ice bags
버퍼	글세롤 50%, 보오덴탈 0.5%, 산구방제 N 0.02%를 함유한 PBS 용액
정제	천상정제

적용

희석 비율	IHC 1:50-1:200, ICC/IF 1:50-1:300, ELISA 1:2000-1:20000
분자량	42kDa

항원 정보

유전자명	HTR1E
다른 이름	HTR1E; 5-hydroxytryptamine receptor 1E; 5-HT-1E; 5-HT1E; S31; Serotonin receptor 1E
유전자 ID	3354.0
SwissProt ID	P28566
면역원	이 항체는 인간 5-HT-1E 에 유한한 항원만을 사용하여 생성되었습니다. 예상 분량 101-150

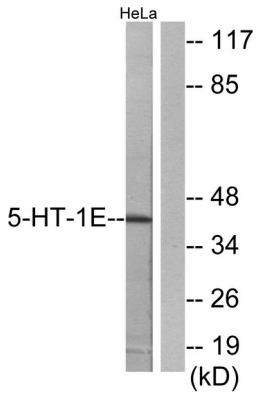
배경

가능 아용는 생체 분자 5-하이드록시 트립타민(5-HT)의 수용체 중 하나인 5-HT1E(5-HT1E)를 표적으로 합니다. 이 수용체는 주로 뇌의 선조체와 시상하부에서 발견되며, 기분 조절, 식욕 조절, 그리고 수면 조절에 관여합니다. 이 항체는 5-HT1E(5-HT1E)의 발현을 연구하는 데 유용합니다.

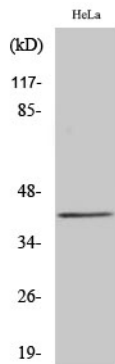
연구 분야

신경생리, 드루메스 작용

이미지 데이터



HeLa 세포에서 5-HT-1E 항을 사용하여 웨스턴 블롯 분석을 하였다. 오른쪽은 항 특이로 나타났다.



SR-1E 단백질을 이용한 HeLa 세포 웨스턴 블롯 분석