

**제품명: SR-1D** 토끼 다클론 항체

**카탈로그 번호: APRab18244**

연구용 전용

## 요약

설명	토끼 다클론 항체
숙주	토끼
적용	WB, IHC, ICC/IF, ELISA
반응성	인간 쥐 생체
결합	비결합
변형	수정되지 않음
아이소타입	IgG
클론성	다클론
형태	액체
농도	1mg/ml
Storage	Aliquot 하여 $-20^{\circ}\text{C}$ 에 보관(12개월 유효). 냉동/해동 반복을 피하십시오.
Shipping	Ice bags
버퍼	글리세롤 50%, 보온단백질 0.5%, 산기방부제 N 0.02%를 함유한 PBS 용액
정제	천상정제

## 적용

희석 비율	WB 1:500-1:2000, IHC 1:100-1:300, ICC/IF 1:50-1:200, ELISA 1:5000-1:20000
분자량	41kDa

## 항원 정보

유전자명	HTR1D
다른 이름	HTR1D; HTR1DA; HTRL; 5-hydroxytryptamine receptor 1D; 5-HT-1D; 5-HT1D; 5-HT-1D-alpha; Serotonin receptor 1D
유전자 ID	3352.0
SwissProt ID	P28221
면역원	SR-1D에서 유래한 항원 펩타이드. 아민산 범위 120-200

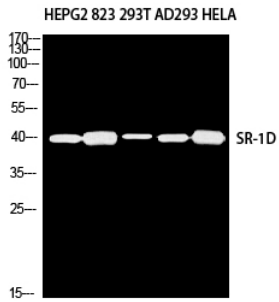
## 배경

가장 다양한 생체 조직에서 5-하이드록시 트립타민(5-HT)의 주요 수용체 중 하나로 신경 전달 물질 또는 세로토닌의 주요 수용체입니다. 이 수용체는 다양한 생리학적 기능을 조절하는 G 단백질 결합 수용체(GPCR) 계열에 속합니다.

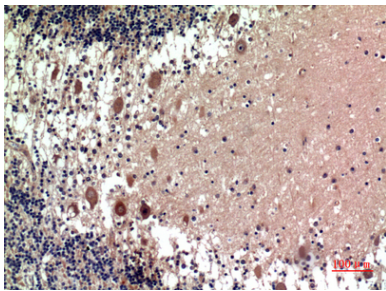
## 연구 분야

신항상리드 수용체 연구용

## 이미지 데이터



SR-1D 항을 사용하여 HEPG2, 823, 293T, AD293, HELA 세포에 대한 웨스턴 블롯 분석을 수행했다. 항은 1:500 으로 희석하고, 차항체는 1:20000 으로 희석했다.



표본에 포함된 조직의 면역조직화학 분석. 항체는 1:100 으로 희석했다.