

제품명: SR-1B 토끼 다클론 항체

카탈로그 번호: APRab18243

연구용 전용

요약

설명	토끼 다클론 항체
숙주	토끼
적용	WB, IHC, ICC/IF, ELISA
반응성	인간 쥐 생체
결합	비결합
변형	수정치 없음
아이소타입	IgG
클론성	다클론
형태	액체
농도	1mg/ml
Storage	Aliquot 하여 -20°C 에 보관(12 개월 유효). 냉동/해동 반복을 피하십시오.
Shipping	Ice bags
버퍼	글리세롤 50%, 보오덴탈 0.5%, 산구방제인 0.02%를 함유한 PBS 용액
정제	천상정제

적용

희석 비율	WB 1:500-1:2000, IHC 1:100-1:300, ICC/IF 1:200-1:1000, ELISA 1:5000-1:20000
분자량	43kDa

항원 정보

유전자명	HTR1B
다른 이름	HTR1B; HTR1DB; 5-hydroxytryptamine receptor 1B; 5-HT-1B; 5-HT1B; S12; Serotonin 1D beta receptor; 5-HT-1D-beta; Serotonin receptor 1B
유전자 ID	3351.0
SwissProt ID	P28222
면역원	이 항원은 인간 5-HT-1B 에 유한한 항원이다를 사용하여 생성되었다. 에피토프 위치 201-250

배경

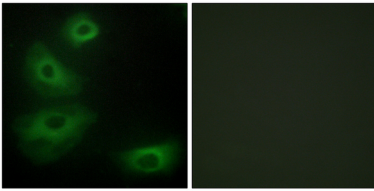
이 항체는 인간 5-HT-1B 에 유한한 항원이다를 사용하여 생성되었다. 에피토프 위치 201-250

호르몬 5-HT_{1B} 수용체(세포)에 대한 수용체 중 하나이다. 이 수용체는 다양한 구조의 활성을 지닌 G 단백질에 매립된다. PTM: 팔로일화 PTM: 인산화 수용체 탐침은 인화에 의해 매립 수 있다. 유전 G-단백질 결합 수용체 계열에 속한다.

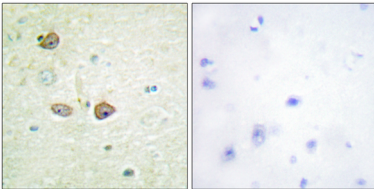
연구 분야

신경생리학적 수용체 연구

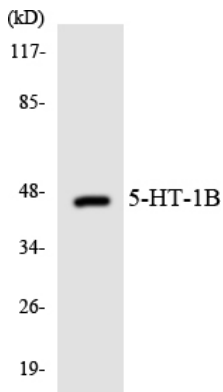
이미지 데이터



5-HT-1B 항체를 사용한 HeLa 세포의 면역형광 분석. 오른쪽은 합성 펩타이드로 차단한 결과입니다.



파편에 포함된 뇌 조직에 대한 면역조직화 분석. 5-HT-1B 항체를 사용한. 오른쪽은 합성 펩타이드로 차단한 결과입니다.



HepG2 세포 용출물을 5-HT-1B 항체를 사용하여 단백질 분해했습니다.