

제품명: SPTN4 토끼 다클론 항체

카탈로그 번호: APRab18232

연구용 전용

요약

설명	토끼 다클론 항체
숙주	토끼
적용	IHC, ICC/IF
반응성	인간 췌장
결합	비결합
변형	수정치 없음
아이소타입	IgG
클론성	다클론
형태	액체
농도	1mg/ml
Storage	Aliquot 하여 -20°C 에 보관(12개월 유효). 냉동/해동 반복을 피하십시오.
Shipping	Ice bags
버퍼	글리세롤 50%와 산구방제 N 0.02%를 함유한 PBS 용액
정제	천상정제

적용

희석 비율	IHC 1:50-1:300, ICC/IF 1:50-1:200
분자량	282kDa

항원 정보

유전자명	SPTBN4
다른 이름	KIAA1642 SPTBN3
유전자 ID	57731.0
SwissProt ID	Q9H254
면역원	인간 췌장 단백질 일부에서 유래한 합성 펩타이드

배경

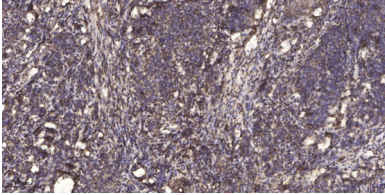
스펙트린은 세포막의 세포골격을 연결하는 인자고 단백질이 아닌 골격 단백질로, 세포 형태를 결정하는 다양한 단백질 및 세포 기관 구조에 관여한다. 스펙트린은 알파 및 베타 2가지의 이형이형이체로 구성되어 있다. 이 유전자는 베타 스펙트린 유전자 계열의 구성원이다. 이 유전자는 다양한 조직에서 PML 핵체 및 세포질 소에 존재한다. 상피는 이 매우 유한 유전자 신경계의 구성요소에 특정 단백질을 암호화하는데 포함된다. 이 유전자는 서로 다른 이형이체를 암호화한다. [RefSeq 저널 2008년 7월, 유성 스펙트린 계열에 포함 유성 PH 도메인 개 포함 유성 스펙트린 반복서열 18 개 포함 유성 CH(칼포스틴) 도메인

2 개월 조직형 뇌척수액에 응고제 첨가

연구 분야

-

이미지 데이터



파편포탄인대공조직의면조직화분석. 1. 항질1:200 으로하여4°C 에서밤동안 반응했다. 2. Tris-EDTA, pH 9.0 용액사용하여항을회복했다. 3. 이항질1:200 으로하여실온에서45 분 반응했다.