

제품명: SPT3 토끼 다클론 항체

카탈로그 번호: APRab18223

연구용 전용

요약

설명	토끼 다클론 항체
숙주	토끼
적용	WB, IHC, ICC/IF, ELISA
반응성	인간 췌장
결합	비결합
변형	수정치 없음
아이소타입	IgG
클론성	다클론
형태	액체
농도	1mg/ml
Storage	Aliquot 하여 -20°C 에 보관(12 개월 유효). 냉동/해동 반복을 피하십시오.
Shipping	Ice bags
버퍼	글세롤 50%, 보르네올 0.5%, 산구방제 N 0.02% 를 함유한 PBS 용액
정제	천상정제

적용

희석 비율	WB 1:500-1:2000, IHC 1:100-1:300, ICC/IF 1:50-1:200, ELISA 1:10000-1:20000
분자량	50kDa

항원 정보

유전자명	SUPT3H
다른 이름	SUPT3H; SPT3; Transcription initiation protein SPT3 homolog; SPT3-like protein
유전자 ID	8464.0
SwissProt ID	O75486
면역원	이 항체는 인간 SUPT3H 에서 유래한 항원 펩타이드를 사용하여 생성되었습니다. 아민산 범위 171-220

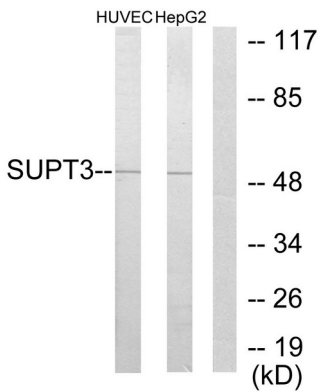
배경

가능 전사활화인자로 구성된 초단위 PCAF 복합체 구성요로 적어 TADA2L/ADA2, SUPT3H, TADA3L/ADA3, TAF5L/PAF65-beta, TAF6L/PAF65-alpha, TAF10/TAFII30, TAF12/TAFII20, TAF9/TAFII31 및 TRRAP 로 구성된 TAFII31 및 GCN5L2 와 결합 TFC-HAT 복합체 구성요로 적어 TAF5L, TAF6L, TADA3L, SUPT3H/SPT3, TAF2/TAFII150, TAF4/TAFII135, TAF5/TAFII100, GCN5L2/GCN5, TAF10 및 TRRAP 로 구성된 STAGA 전사 복합체

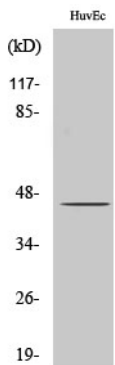
-HAT 복합체 구성요로서 적도 SUPT3H, GCN5L2, TAF5L, TAF6L, SUPT7L, TADA3L, TAD1L, TAF10, TAF12, TRRAP 및 TAF9 로 구성된다. STAGA 복합체는 ATXN7L3, ENY2 및 USP22 로 구성된 특유 복합체로 알려진 복합체이며, 이는 다중 특이성 활성 산화물과 같은 다양한 표적에 결합할 수 있는 전활성인 지질 가능성이 높습니다. 소위 PCAF 복합체 구성요이며, 적도 TADA2L/ADA2, SUPT3H, TADA3L/ADA3, TAF5L/PAF65-beta, TAF6L/PAF65-alpha, TAF10/TAFII30, TAF12/TAFII20, TAF9/TAFII31 및 TRRAP 로 구성된다. TAFII31 및 GCN5L2 와 결합한다. TFII-HAT 복합체 구성요로서, 적도 TAF5L, TAF6L, TADA3L, SUPT3H/SPT3, TAF2/TAFII150, TAF4/TAFII135, TAF5/TAFII100, GCN5L2/GCN5, TAF10 및 TRRAP 로 구성된다. STAGA 전보 활성자 HAT 복합체 구성요로서, 적도 SUPT3H, GCN5L2, TAF5L, TAF6L, SUPT7L, TADA3L, TAD1L, TAF10, TAF12, TRRAP 및 TAF9 로 구성된다. STAGA 복합체는 ATXN7L3, ENY2 및 USP22 로 구성된 특유 복합체로 알려진 복합체이며, 이는 다중 특이성 활성 산화물과 같은 다양한 표적에 결합할 수 있는 전활성인 지질 가능성이 높습니다.

연구 분야

이미지 데이터



HUVEC 및 HepG2 세포를 SUPT3 항체를 사용하여 단백질 분석한다. 오른쪽은 항체 크기이다.



SUPT3 단백질에 대한 HuvEc 세포의 단백질 분석