

제품명: SPT16 토끼 다클론 항체

카탈로그 번호: APRab18220

연구용 전용

요약

설명	토끼 다클론 항체
숙주	토끼
적용	WB, IHC, ICC/IF, ELISA
반응성	인간
결합	비특이적
변형	수정되지 않음
아이소타입	IgG
클론성	다클론
형태	액체
농도	1mg/ml
Storage	Aliquot 하여 -20°C 에 보관(12개월 유효). 냉동/해동 반복을 피하십시오.
Shipping	Ice bags
버퍼	글리세롤 50%, 보오덴탈 0.5%, 산구방제 N 0.02%를 함유한 PBS 용액
정제	천상정제

적용

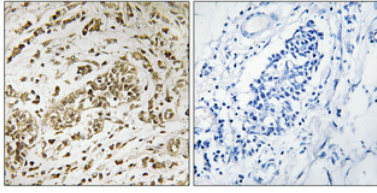
희석 비율	WB 1:500-1:2000, IHC 1:100-1:300, ICC/IF 1:50-1:200, ELISA 1:5000-1:20000
분자량	119kDa

항원 정보

유전자명	SUPT16H SUPT16H; FACT140; FACTP140; FACT complex subunit SPT16; Chromatin-specific transcription elongation factor 140 kDa subunit; FACT 140 kDa subunit; FACTp140;
다른 이름	Facilitates chromatin transcription complex subunit SPT16; hSPT16
유전자 ID	11198.0
SwissProt ID	Q9Y5B9
면역원	이 항원은 인간 SUPT16H에서 유래한 항원입니다. 용액에 포함되어 있습니다. 이 단백질의 아미노산 번호는 941-990입니다.

배경

단일 유전자 유전자는 알전사인 PRNA 중후세 만포나형 DNA 상에 재장될 수 있다. 그러나 이 항체는 사탕은 크로마틴을 위한 DNA는 전할 수 없으므로 보조인자 DNA 접을 용해할



과민포도막염 유방 조직면역조직화학 분석 항체는 1:100으로 희석하여 4°C에서 1시간 동안 반응시켰다. 항원 희석은 0.1M Tris-EDTA, pH 8.0 용액을 사용했다. 음성 대조군은 항체를 면역침착액으로 대체하여 얻었다.