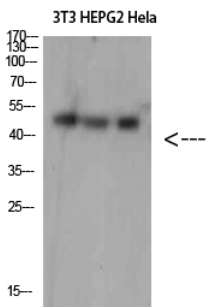


같은 조직과 동일한 IP1/PDX1 전 활성을 억제하는 것은 세포 핵을 포함하여 유입될 수 있는 (유성)이고, CUL3와 핵을 형성하여 BMI1, H2AFY 및 DAXX의 유입을 억제하여 예외도 Gli2 또는 Gli3의 유입을 억제하고 증분해 근원이다. 가파 경증한 유형에서 인되는 형태다. 경도 단백질형 단백질 유입 유성 Tdpoz 계열에 속한다. 유성 1 계열 BTB(POZ) 도메인을 포함한다. 유성 1 계열 MATH 도메인을 포함한다. 소위 중형체 BMI1, CUL3 및 SPOP 로 구성된 복합체이다. H2AFY, CUL3 및 SPOP 로 구성된 복합체이다. DAXX, CUL3 및 SPOP 로 구성된 복합체이다. H2AFY, IP1/PDX1, BMI1 및 DAXX와 상용한다. CUL3와 상용함. 조직성 광학에 포함됨

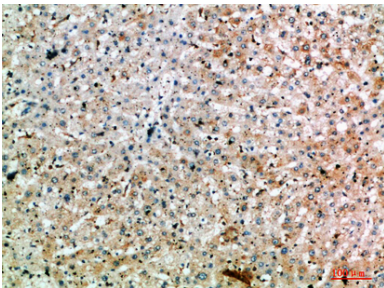
연구 분야

후유전학 분석을 위한 DNA/RNA; RNA 채취

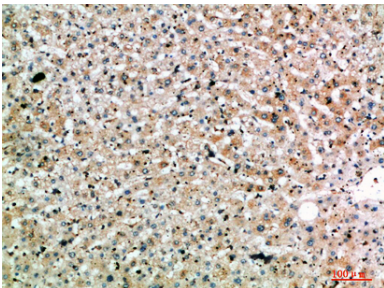
이미지 데이터



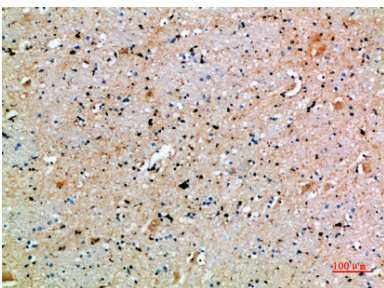
3T3 HEPG2 HeLa 세포를 대상으로 SPOP 단백질 항체를 1:1500으로 희석하여 웨스턴 블롯 분석을 수행했다. 이 항체는 1:20000으로 희석하여 사용했다.



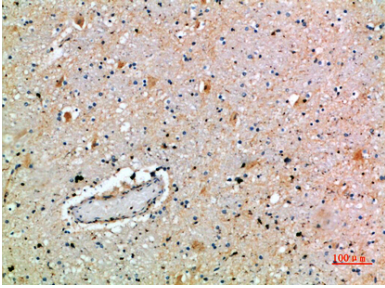
파면세포인양 간 조직 면역조직화학 분석에 항체는 1:200으로 희석하였다.



파면세포인양 간 조직 면역조직화학 분석에 항체는 1:200으로 희석하였다.



파면세포인양 간 조직 면역조직화학 분석에 항체는 1:200으로 희석하였다.



표면에 포진 안노 구조의 미세 구조 분석 사진은 1:200으로 확대하였다.