

**제품명: SPINK6** 토끼 다클론 항체

**카탈로그 번호: APRab18197**

연구용 전용

## 요약

설명	토끼 다클론 항체
숙주	토끼
적용	IHC, ICC/IF, ELISA
반응성	인간 췌장
결합	비특이적
변형	수정되지 않음
아이소타입	IgG
클론성	다클론
형태	액체
농도	1mg/ml
Storage	Aliquot 하여 $-20^{\circ}\text{C}$ 에 보관(12개월 유효). 냉동/해동 반복을 피하십시오.
Shipping	Ice bags
버퍼	글리세롤 50%, 보오덴탈 0.5%, 산구방제 N 0.02%를 함유한 PBS 용액
정제	천상정제

## 적용

희석 비율	IHC 1:100-1:300, ICC/IF 1:50-1:200, ELISA 1:20000-1:40000
분자량	-

## 항원 정보

유전자명	SPINK6
다른 이름	SPINK6; Serine protease inhibitor Kazal-type 6; Kallikrein inhibitor
유전자 ID	404203.0
SwissProt ID	Q6UWN8
면역원	이 항체는 인간 SPINK6 에 유한 항원 단백질을 사용하여 생성되었습니다. 아민산 범위 13-62

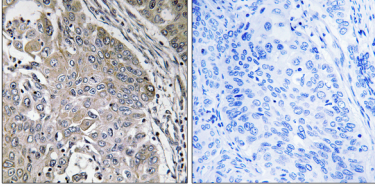
## 배경

이 유전자에 코딩된 단백질은 과립구 인관 펩티다제 작용하는 칼리세린 프로테아제 억제제이다. 유전자에 의한 변형은 생후 두 가지 시점에서 발생한다. [RefSeq 제 2010년 8월, 9월]  
: 세린 프로테아제 억제제 유형 6 칼리세린 프로테아제 억제제

## 연구 분야

세포골격 단백질인 유비틴 프로테아좀 억제제 및 프로테아좀 억제제

## 이미지 데이터



SPINK6 항체는 용괴 단백질에 대한 특이 면역화학적 분석을 위한 항체입니다.