

제품명: SPAK 토끼 다클론 항체

카탈로그 번호: APRab18164

연구용 전용

요약

설명	토끼 다클론 항체
숙주	토끼
적용	WB, IHC, ICC/IF, ELISA
반응성	인간 쥐 생체
결합	비결합
변형	수정치 없음
아이소타입	IgG
클론성	다클론
형태	액체
농도	1mg/ml
Storage	Aliquot 하여 -20°C 에 보관(12개월 유효). 냉동/해동 반복을 피하십시오.
Shipping	Ice bags
버퍼	글세롤 50%, 보르덴탈 0.5%, 산구방제 N 0.02%를 함유한 PBS 용액
정제	천상정제

적용

희석 비율	WB 1:500-1:2000, IHC 1:100-1:300, ICC/IF 1:50-1:200, ELISA 1:20000-1:40000
분자량	60kDa

항원 정보

유전자명	STK39
다른 이름	STK39; SPAK; STE20/SPS1-related proline-alanine-rich protein kinase; Ste-20-related kinase; DCHT; Serine/threonine-protein kinase 39
유전자 ID	27347.0
SwissProt ID	Q9UEW8
면역원	이 항원은 인간 STK39에서 유래한 항원 펩타이드를 사용해서 생성되었습니다. 미신 번호: 277-326

배경

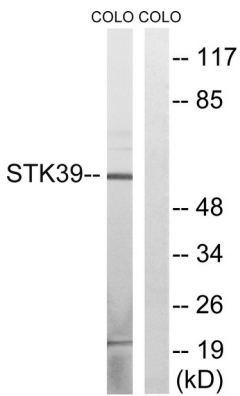
이 유전자는 세포 스트레스 반응 경로의 가능한 것으로 추정되는 키나아제를 암호화한다. 이 키아제는 세포 스트레스에 반응하여 활성화되며, 다양한 열물결 합 중성체 인자를 유한다. 측활을 가진 키아제는 특히 p38 MAP 키나아제를 활성화하며, 세포 스트레스 p38 과잉 활성을 감소하는 것으로 보인다. 이 키아제는 세포 스트레스 반응 중 매체 역할을 할 수 있다. [RefSeq 제공 2008년 7월, 측정성]

ATP + 단백질 = ADP + 인산화단질 또는 PAPA 박(프롤 알라닌)은 인 또는 인산이 단백질 같은 세포내단질인성질을추진하여기체를중성내외로표현할수있다가능스모스활화신호의매개역할할수있다. 유성 단백질기체수과말에함다STE 세로모유 단백질기체결STE20 하가결유점 1 기단질기체모을호한 세포내외기체기체에질경우해이한다. 조직특성 주로이정에서발현되며 그다음으로상 폐 신장 골관 강 태반 고환에발현한다.

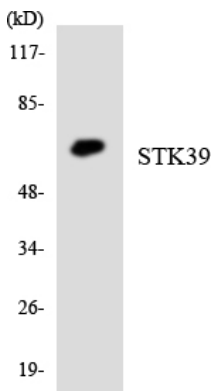
연구 분야

산화단질인화 세로모유 단백질기체 기체기체 대상 세포학 차별

이미지 데이터



COLO 세포용을STK39 항를사용하여단백분분석했다. 오른쪽은항편이로차했다.



STK39 항를사용하여HepG2 세포용을확인분석했다.