

제품명: Sp1 토끼 다클론 항체
카탈로그 번호: APRab18146
 연구용 전용

요약

설명	토끼 다클론 항체
숙주	토끼
적용	WB, IHC, ICC/IF, ELISA
반응성	인간 췌장
결합	비결합
변형	수정치 없음
아이소타입	IgG
클론성	다클론
형태	액체
농도	1mg/ml
Storage	Aliquot 하여 -20°C 에 보관(12 개월 유효). 냉동/해동 반복을 피하십시오.
Shipping	Ice bags
버퍼	글세롤 50%, 보오덴탈 0.5%, 산기방제 N 0.02% 를 함유한 PBS 용액
정제	천상정제

적용

희석 비율	WB 1:500-1:2000, IHC 1:100-1:300, ICC/IF 1:200-1:1000, ELISA 1:10000-1:20000
분자량	85kDa

항원 정보

유전자명	SP1
다른 이름	SP1; TSFP1; Transcription factor Sp1
유전자 ID	6667.0
SwissProt ID	P08047
면역원	이 항원은 인간 SP1 에서 유래한 항원임을 증명되었습니다. 예상 분량 706-755

배경

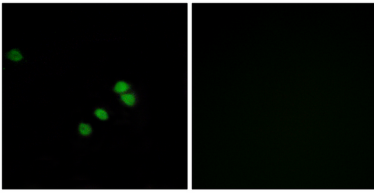
이 유전자에 코딩하는 단백질은 G/C 풍부 DNA 결합 단백질인 전사 인자이다. 이 단백질은 세포 분화, 세포 성장, 세포 사멸, 면역, DNA 손상 및 DNA 복구와 관련된 여러 세포 과정에 관여한다. 인화 세포, 동양 및 박테리아 같은 변형은 이 단백질에 대한 영향을 미칠 수 있다. 이 유전자에 대해서는 이 항원을 포함하는 세 가지 전사체가 밝혀졌다. [RefSeq]
 제 2014 년 11 월, 가능 GC 박스 DNA에 결합하는 유전자 mRNA 함을 선택적으로 할 수 있다. 세포 유형에 따라 G/C 풍부 DNA 결합할 수 있다. PTM:

O-당화N-아세틸루신 축적을 포함한다. 유점 Sp1 C2H2 형이 순서로 단백질 계열에 포함한다. 유점 3 개 C2H2 형이 순서로 포함한다. 소위 ATF7IP1, ATF7IP2, POGZ, HCFC1, AATF 및 PHC2 와 상호작용한다. 수색 단백질 NE62 단백질 및 HIV-1 Vpr 과 상호작용한다. SV40 VP2/3 단백질 과 상호작용한다. SV40 주요 캡 단백질 VP1 과 상호작용하여 상호작용 두 단백질의 DNA 결합에 협력 작용을 포함한다.

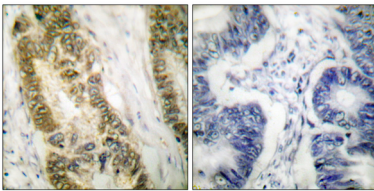
연구 분야

TGF- β 항암병

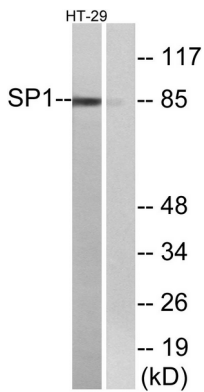
이미지 데이터



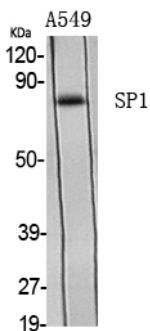
SP1 항체 사용 HepG2 세포의 면역형광 분석. 오른쪽 그림은 항체 없이로 처리한 결과입니다.



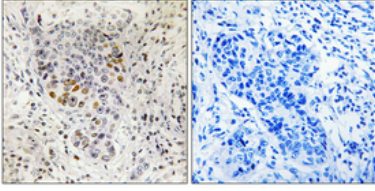
SP1 항체 사용 파라핀포매인 결합 조직의 면역조직화 분석. 오른쪽 그림은 항체 없이로 처리한 결과입니다.



HT-29 세포 용출물 SP1 항체 사용 웨스턴 블롯 분석한 결과입니다. 오른쪽 그림은 항체 없이로 처리한 것입니다.



Sp1 단백질 항체 사용 A549 세포 웨스턴 블롯 분석



과민포도상구균 감염 조직면역조직화학 분석 항체는 1:100으로 희석하여 4°C에서 1시간 동안 반응시켰다. 항원 회복에는 고압 및 고온의 Tris-EDTA, pH 8.0 용액을 사용했다. 음성 대조군은 같은 항체를 면역염색에 사용하지 않았다.