

제품명: Sox-12 토끼 다클론 항체

카탈로그 번호: APRab18129

연구용 전용

요약

설명	토끼 다클론 항체
숙주	토끼
적용	IHC, ICC/IF, ELISA
반응성	인간 쥐
결합	비결합
변형	수정치 없음
아이소타입	IgG
클론성	다클론
형태	액체
농도	1mg/ml
Storage	Aliquot 하여 -20°C 에 보관(12개월 유효). 냉동/해동 반복을 피하십시오.
Shipping	Ice bags
버퍼	글세롤 50%, 보오덴탈 0.5%, 산구방제 N 0.02%를 함유한 PBS 용액
정제	천상정제

적용

희석 비율	IHC 1:100-1:300, ICC/IF 1:50-1:200, ELISA 1:10000-1:20000
분자량	-

항원 정보

유전자명	SOX12
다른 이름	SOX12; SOX22; Transcription factor SOX-12; Protein SOX-22
유전자 ID	6666.0
SwissProt ID	O15370
면역원	이 항체는 인간 SOX12 에서 유래한 항체를 사용되었습니다. 아민산 범위 71-120

배경

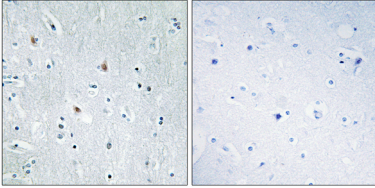
SOX 전이인자 계열 구성원 성징 영역(SRY)의 HMG 박의 상동 DNA 결합 HMG 도메인을 특징으로 한다. HMG 도메인 슈퍼family 하위 그룹인 SOX 단백질은 양발생 과정에서 중요한 역할을 하는 것으로 알려져 있다. SOX 전이인자는 첫 발생 과정에서 한 조 특이적 발현 패턴을 보이며 조 특이적 전사 인자 및 또는 염색 구조 조절으로 작용하는 것으로 제안되었다. 이 유전자에 의해 생성된 단백질은 전이인자 계열로 분류되며, 한 조에서 발현되는 여러 종의 발현 및 유도에 관여를 포함한다. [RefSeq 제 2013년 1월, 가 5'-AACAAAT-3' 시퀀스 결합 유형

1 개 HMG 박스 DNA 결합 단백질 조직성 중추신경계에서 풍부하게 발현됨 태아뇌와 신장 그리고 생의 심장 주강 고환 난에도 발현됨 다른 조직에서는 현양분량 나타남

연구 분야

-

이미지 데이터



파란에 표된 인노 조직에 대한 SOX12 항체를 통한 면역조직화 분석 오른쪽 그림은 항체 없이로 차한 결과이다