

**제품명: SOCS-1** 토끼 다클론 항체

**카탈로그 번호: APRab18089**

연구용 전용

## 요약

|          |  |
|----------|--|
| 설명       | 토끼 다클론 항체  |
| 숙주       | 토끼   |
| 적용       | WB, IHC, ICC/IF, ELISA   |
| 반응성      | 인간 쥐 생체  |
| 결합       | 비결합  |
| 변형       | 수정치 없음   |
| 아이소타입    | IgG  |
| 클론성      | 다클론  |
| 형태       | 액체   |
| 농도       | 1mg/ml   |
| Storage  | Aliquot 하여 $-20^{\circ}\text{C}$ 에 보관(12개월 유효). 냉동/해동 반복을 피하십시오. |
| Shipping | Ice bags   |
| 버퍼       | 글세롤 50%, 보르덴탈 0.5%, 산구방제 N 0.02%를 함유한 PBS 용액                     |
| 정제       | 천상정제   |

## 적용

|       |   |
|-------|---|
| 희석 비율 | WB 1:500-1:2000, IHC 1:50-1:300, ICC/IF 1:50-1:200, ELISA 1:10000-1:20000 |
| 분자량   | 38kDa   |

## 항원 정보

|              |   |
|--------------|---|
| 유전자명         | SOCS1   |
| 다른 이름        | SOCS1; SSI1; TIP3; Suppressor of cytokine signaling 1; SOCS-1; JAK-binding protein; JAB; STAT-induced STAT inhibitor 1; SSI-1; Tec-interacting protein 3; TIP-3 |
| 유전자 ID       | 8651.0  |
| SwissProt ID | O15524  |
| 면역원          | 이 항체는 인간 SOCS-1에서 유래한 항원 펩타이드를 사용하여 생성되었습니다. <a href="#">면역원</a> 49-98  |

## 배경

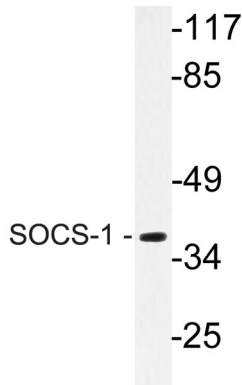
이 유전자는 STAT 유계 STAT 억제제 (SSI), 또는 사이토카인 신호 억제제 (SOCS) 계열 구성원을 암호화합니다. SSI 계열 구성원은 사이토카인에 의해 유도되는 사이토카인 신호 전달의 음성 조절자입니다. 유전자 발현은 IL2, IL3, 에리트로포이에틴 (EPO), CSF2/GM-CSF, 인터페론 (IFN)-감를 포함한 일부 사이토카인에 의해 유도될 수 있습니다. 이 유전자에 의해 암호화된 단백질은 사이토카인 수용체 하위 단계를 조종하여 사이토카인 신호 전달을

역학자는 옴피리백루에민한다. 생물다상모한유전자갈연근이 유전자정적인출후성파생에필한FN-검사용의정차역할하는것을사함다[RefSeq 제공 2008 년7 월]. 또한 : ESS 및SH2 또한인JAK 포스트트랜스칼에필한다.신호전달및키체역할을위해는KIR 또한의주적인상호작용 필한다.SOCS 박스또한인E3 유비퀴틴라이제 복합체아미노도말인BC 복합체상호작용매한다.일용BC 복합체같은또한인사열[APST]-L-x(3)-C-x(3)-[AILV]를갖BC-box 로알차있으며SOCS 박의일임다.SOCS 페말단별은사학인신호전달을조절하는고적인옴피리백루사열의일들형한다.SOCS1 인JAK/STAT3 경로를통해서를전하는사료인인성조어민한다.JAK 에걸한여키체활을억한다.사함내에는 Tec 단별다신호도억한다. 인류IL6 및백혈병억제인(LIF)에인신호전달의주요조절부위다. 인다른감마게카신경세포생성을조절한다(유성억제). ECS(Elongin BC-CUL2/5-SOCS-box 단별) E3 유비퀴틴라이제 복합체가인식구조로주조제, 조직단별유비퀴틴및아미노도말중분해한다.JAK2 를인하는것로보인다.유도인류인류및골니지류인기억을포함한일부사료인에에유된다.경로 단별변형 단별유비퀴틴화유성1 가SH2 또한을포함다.유성1 가SOCS 박스또한을포함다.소위JAK 계열키체TEC, KIT, GRB2 및VAV 를포함다.키체신호전달경로에활성화신호단별상호작용다.JAK 외같은KIR 및SH2 또한을통해JAK JH1 또한내인인도트랜스아미네된다.N-말의다물결장자통해GRB2 의SH3 또한과결하고VAV 의N-말단조절또한과결한다(유성증). 일용BC 복합체(CEB1 및CEB2)와상호작용다.일용BC, CUL5, RBX1 및SOCS1 을포함는ECS CBC(SOCS1) E3 유비퀴틴단별라이제 복합체구조인(유성증). TRIM8 과상호작용다(유성증). CUL2 와상호작용다. 조직특성 또는조직에서발현되며, 비장, 췌장및말초혈액에서높은발현을보인다.

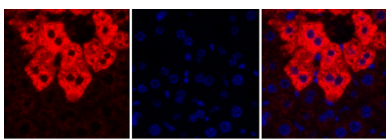
## 연구 분야

유비퀴틴단별변형, Jak\_STAT, 인류수용체2 형상병

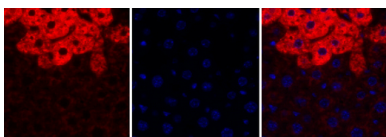
## 이미지 데이터



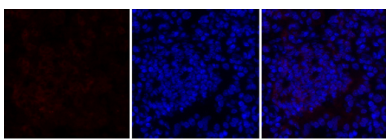
Jurkat 세포용도를SOCS-1 항를사용하여단별분석했다



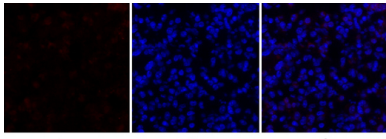
상간조직의면형광분석. 1. SOCS-1 단백질(빨색)을1:200 오탁하여4°C 에서1시간용도했다.2. Cy3 표된아항체1:300 오탁하여실온에서50 분용도했다.3. 그림B: DAPI(파색) 염색(10 분. 그림A: 표적유. 그림B: DAPI 염색. 그림C: A 와B 의합성



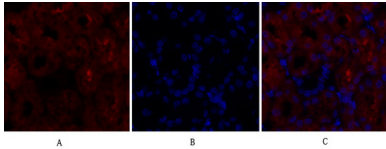
상간조직의면형광분석. 1. SOCS-1 단백질(빨색)을1:200 오탁하여4°C 에서1시간용도했다.2. Cy3 표된아항체1:300 오탁하여실온에서50 분용도했다.3. 그림B: DAPI(파색) 염색(10 분. 그림A: 표적유. 그림B: DAPI 염색. 그림C: A 와B 의합성



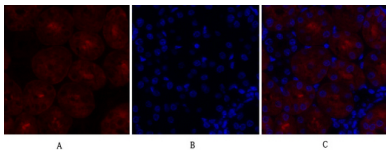
상피조직의면형광분석. 1. SOCS-1 단백질(빨색)을1:200 오탁하여4°C 에서1시간용도했다.2. Cy3 표된아항체1:300 오탁하여실온에서50 분용도했다.3. 그림B: DAPI(파색) 염색(10 분. 그림A: 표적유. 그림B: DAPI 염색. 그림C: A 와B 의합성



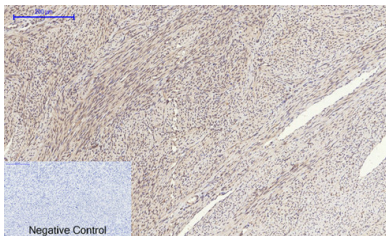
생리조직의 면역염색 1. SOCS-1 다중항체발색을 1:200 오택시하어 4°C 에서 1시간 반응시켰다. 2. Cy3 표된 아향 1:300 오택시하어 50 분 동안 반응시켰다. 3. 그림 B: DAPI(핵색) 염색(10 분). 그림 A: 표적부위 그림 B: DAPI 염색 그림 C: A 와 B 의 합성



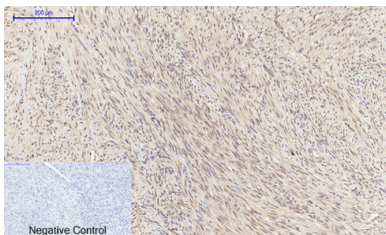
생리조직의 면역염색 1. SOCS-1 다중항체발색을 1:200 오택시하어 4°C 에서 1시간 반응시켰다. 2. Cy3 표된 아향 1:300 오택시하어 50 분 동안 반응시켰다. 3. 그림 B: DAPI(핵색) 염색(10 분). 그림 A: 표적부위 그림 B: DAPI 염색 그림 C: A 와 B 의 합성



생리조직의 면역염색 1. SOCS-1 다중항체발색을 1:200 오택시하어 4°C 에서 1시간 반응시켰다. 2. Cy3 표된 아향 1:300 오택시하어 50 분 동안 반응시켰다. 3. 그림 B: DAPI(핵색) 염색(10 분). 그림 A: 표적부위 그림 B: DAPI 염색 그림 C: A 와 B 의 합성



표본표본의 면역조직화 분석 1. SOCS-1 다중항을 1:200 오택시하어 4°C 에서 1시간 반응시켰다. 2. 항체를 위해 pH 6.0 의 시트릭산 완충용액을 사용했다(98°C 이상 20 분). 3. 아향 1:200 오택시하어 50 분 동안 반응시켰다. 염색 시 표준 아향체를 사용했다



표본표본의 면역조직화 분석 1. SOCS-1 다중항을 1:200 오택시하어 4°C 에서 1시간 반응시켰다. 2. 항체를 위해 pH 6.0 의 시트릭산 완충용액을 사용했다(98°C 이상 20 분). 3. 아향 1:200 오택시하어 50 분 동안 반응시켰다. 염색 시 표준 아향체를 사용했다