

제품명: SNRPN 토끼 다클론 항체

카탈로그 번호: APRab18065

연구용 전용

요약

설명	토끼 다클론 항체
숙주	토끼
적용	WB, IHC
반응성	인간 쥐 생체
결합	비결합
변형	수정치 없음
아이소타입	IgG
클론성	다클론
형태	액체
농도	1mg/ml
Storage	Aliquot 하여 -20°C 에 보관(12개월 유효). 냉동/해동 반복을 피하십시오.
Shipping	Ice bags
버퍼	글리세롤 50%, 보르덴탈 0.5%, 산구방제 N 0.02%를 함유한 PBS 용액
정제	천상정제

적용

희석 비율	WB 1:500-1:2000, IHC 1:50-1:300
분자량	26kDa

항원 정보

유전자명	SNRPN
다른 이름	SNRPN; HCERN3; SMN; Small nuclear ribonucleoprotein-associated protein N; snRNP-N; Sm protein D; Sm-D; Sm protein N; Sm-N; SmN; Tissue-specific-splicing protein
유전자 ID	6638.0
SwissProt ID	P63162
면역원	이 항원은 인간 SNRPN 내부에서 유한항원 epitopes를 용해성 단백질로 생산되었습니다. (아산번호) 21-70

배경

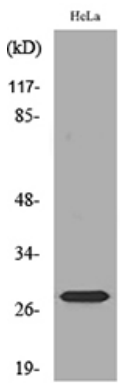
이 유전자에 코딩된 단백질은 상핵 리보핵산 단백질(snRNP)의 한 구성요소이며, snRNP SMB/SMN 계열입니다. 단백질은 전구 RNA(pre-mRNA) 처리 후 조직 특이적 체질학과 정제되는 것으로 추정됩니다. snRNP는 RNA-RNA 염상 결합을 통해 핵산 배열을 인식하는 것으로 알려져 있지만, 이 계열 구성원 자체의 역할은 아직 밝혀지지 않았습니다. 단백질은 SNRPN 상류 단백질

(SNURF) 유전형은 단편을 함게 코하는 중사돈전체부 생성된다. 여기에서 가까운 위치 함게 코하며 5' 변역영(5' UTR)에서 광범한 대체율이 일어난다. 추적한 유전형은 변역이 보였지만 전체 대체율은 변역하지 않는다. 이 유전형 5' UTR은 인공(imprinting center)으로 알려져 있다. 대체율이 상환자면역결함 전성형성류(SLE) 환자는 알스RNP 폴립이 이 대안자를 가지고 있다. 가장 흔한 변역은 Sm 에코볼이다. N 은 Sm 에코볼을 가지고 있다. 가능 조특적 대체 RNA 체고정에 관할수 있다. 가파 두 단편(SNRPN 및 SNURF)을 알하는 중사돈전체에 포함된다. 주요 1.6kb 중사돈 SNURF-SNRPN 전체에 SNURF 단독체도 감된다. 유성 snRNP SmB/SmN 계열에 포함된다. 유성 SNURF 계열에 포함된다. 소위 TDRD3와 상환한다. 조특성 노아림모세에 포함된다. 조특성 상환 골근 및 림모세에 포함된다. (단발증, 뇌척장 상환, 간 폐 생 및 골근에 포함된다.)

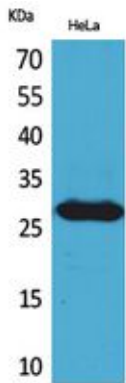
연구 분야

변역, 유전형, 핵산, DNA/RNA; RNA 체

이미지 데이터



HeLa 세포 용출물을 SNURPN 항체를 사용하여 웨스턴 블롯 분석했습니다.



SNURPN 다른 항체를 용 HeLa 세포의 웨스턴 블롯 분석. 차양는 1:20000으로 하였다.